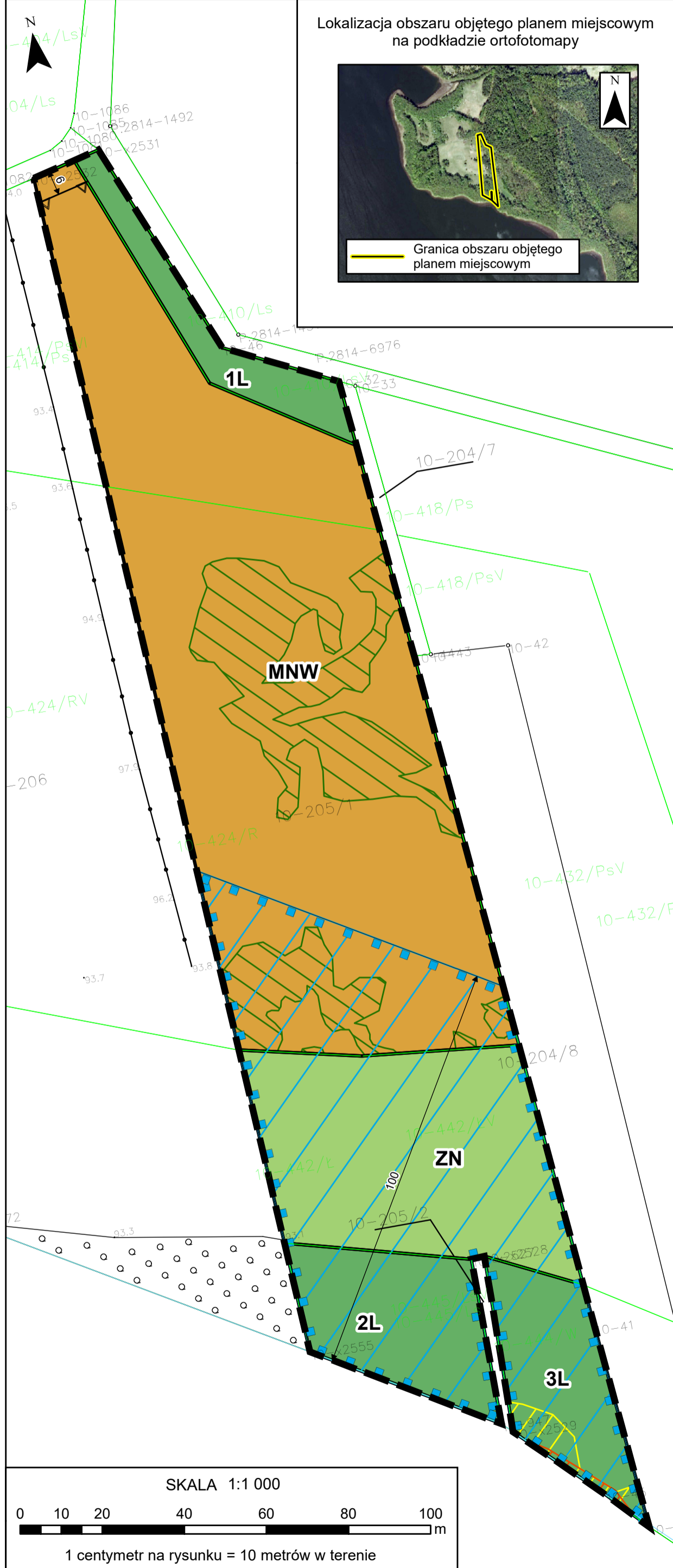


# MIEJSCOWY PLAN ZAGOSPODAROWANIA PRZESTRZENNEGO WSI PELNIK

Załącznik nr 1  
do Uchwały Nr LVIII/20/2023  
Rady Gminy Łukta  
z dnia 30 marca 2023 r.

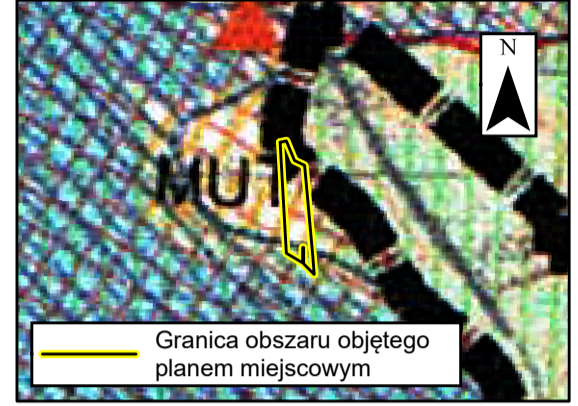


Lokalizacja obszaru objętego planem miejscowym na podkładzie ortofotomapy



Granica obszaru objętego planem miejscowym

Wyrys ze Studium uwarunkowań i kierunków zagospodarowania przestrzennego Gminy Łukta



Granica obszaru objętego planem miejscowym

- GRANICA GMINY
- MIESZKALNO-USŁUGOWA I REKREACYJNA (TURYSTYCZNA)
- PLAŻE GMINNE I KĄPIELISKA
- OBSZAR NATURA 2000 DOLINA PASŁĘKI (DYREKTYWA PTASIA)
- OBSZAR NATURA 2000 RZĘKA PASŁĘKA (DYREKTYWA SIEDLISKOWA)
- OBSZAR SZCZEGÓLNEJ OCHRONY WÓD PODZIEMNYCH BEZ IZOLACJI
- TERENY BEZPOŚREDNIEGO ZAGROŻENIA POWODZIOWEGO

## ELEMENTY BĘDĄCE USTALENIAMI PLANU MIEJSCOWEGO

- Granica obszaru objętego planem miejscowym
- Linie rozgraniczające tereny o różnym przeznaczeniu lub różnych zasadach zagospodarowania
- Nieprzekraczalna linia zabudowy
- Wymiar podany w metrach

## Określenie przeznaczenia terenów:

- MNW - teren zabudowy mieszkaniowej jednorodzinnej wolnostojącej
- L - teren lasu
- ZN - teren zieleni naturalnej

## ELEMENTY BĘDĄCE USTALENIAMI OBOWIĄZUJĄCYMI NA PODSTAWIE PRZEPISÓW ODREBNYCH

- Obszar zakazu budowy nowych obiektów budowlanych wynikający z ustaleń aktów prawa miejscowego dotyczących ochrony przyrody (związany z pasem szerokości 100 m od linii brzegów rzek, jezior i innych naturalnych zbiorników wodnych)
- Obszar występowania zadrzewień śródpolnych, przydrożnych, nadwodnych, które objęte są ochroną na podstawie przepisów dotyczących ochrony przyrody
- Obszar szczególnego zagrożenia powodzią, na którym prawdopodobieństwo wystąpienia powodzi jest wysokie i wynosi raz na 10 lat
- Obszar szczególnego zagrożenia powodzią, na którym prawdopodobieństwo wystąpienia powodzi jest średnie i wynosi raz na 100 lat

Obszar objęty planem miejscowym znajduje się w całości w granicach form ochrony przyrody:  
- Obszaru Chronionego Krajobrazu Doliny Pasłęki,  
- Obszaru Specjalnej Ochrony Ptaków Dolina Pasłęki PLB280002,  
- Specjalnego Obszaru Ochrony Siedlisk Rzeka Pasłęka PLH280006.

Układ współrzędnych:  
ETRS 1989 Poland CS2000 Zone 7

Źródło pochodzenia użytego materiału państwowego zasobu geodezyjnego i kartograficznego:  
Starostwo Powiatowe w Ostródzie  
ul. Jana III Sobieskiego 5, 14-100 Ostróda

Format wydruku w skali 1:1000 - 30 x 45 cm

SKALA 1:1 000



1 centymetr na rysunku = 10 metrów w terenie