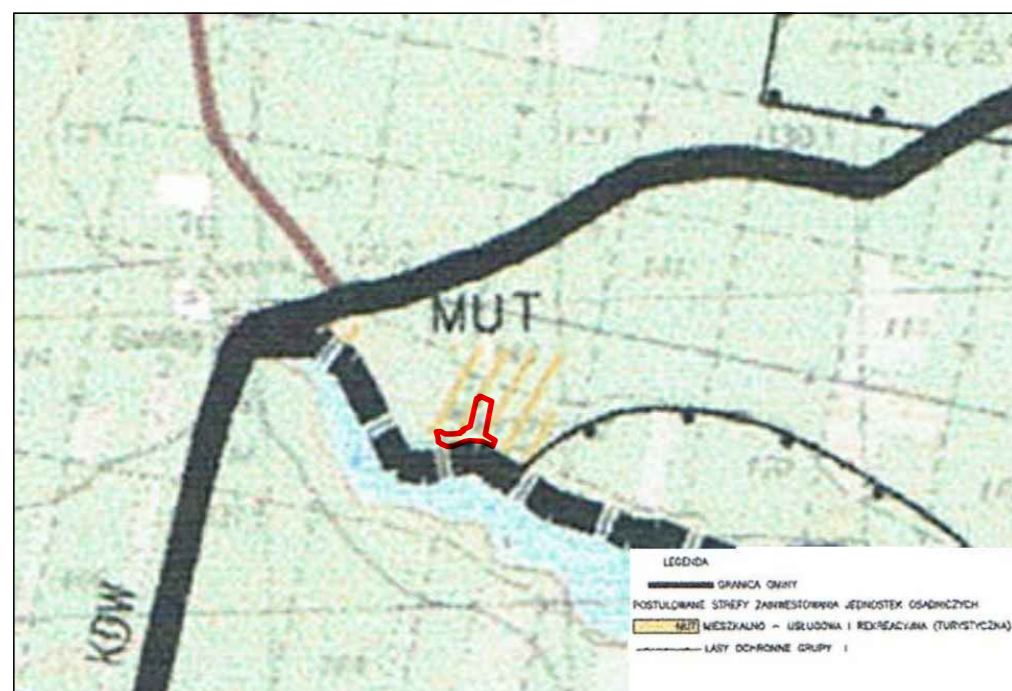


MIEJSCOWY PLAN ZAGOSPODAROWANIA PRZESTRZENNEGO DLA TERENU OŚRODKA WYPOCZYNKOWEGO W MIEJSCOWOŚCI SZELAĞ, W OBRĘBIE GEODEZYJNYM TABÓRZ, GMINA ŁUKTA

ZAŁĄCZNIK NR 1
DO UCHWAŁY NR.....
RADY GMINY ŁUKTA
Z DNIA.....

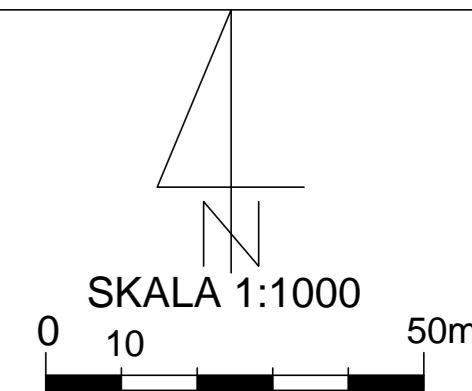
WYRYS ZE STUDIUM UWARUNKOWAŃ I KIERUNKÓW
ZAGOSPODAROWANIA PRZESTRZENNEGO GMINY ŁUKTA



GRANICA OPRACOWANIA PLANU

Plan został sporządzony na mapie zasadniczej w postaci wektorowej pozyskanej z państwowego zasobu geodezyjnego i kartograficznego (Starostwo Powiatowe w Ostródzie)

UKŁAD
WSPÓŁRZĘDNYCH
PL-2000 strefa VII



USTALENIA OGÓLNE:

- GRANICA PLANU
- LINIE ROZGRANICZAJĄCE TERENY O RÓŻNYM PRZEZNACZENIU LUB RÓŻNYCH ZASADACH ZAGOSPODAROWANIA
- NIEPRZEKRACZALNA LINIA ZABUDOWY
- UT** TEREN USŁUG TURYSTYKI
- US** TEREN USŁUG SPORTU I REKREACJI
- N** TEREN NIESKLASYFIKOWANY
- IK** TEREN KANALIZACJI
- IW** TEREN WODOCIĄGÓW
- KOP** TEREN PARKINGU
- KR** TEREN KOMUNIKACJI DROGOWEJ WEWNĘTRZNEJ
- L** TEREN LASU

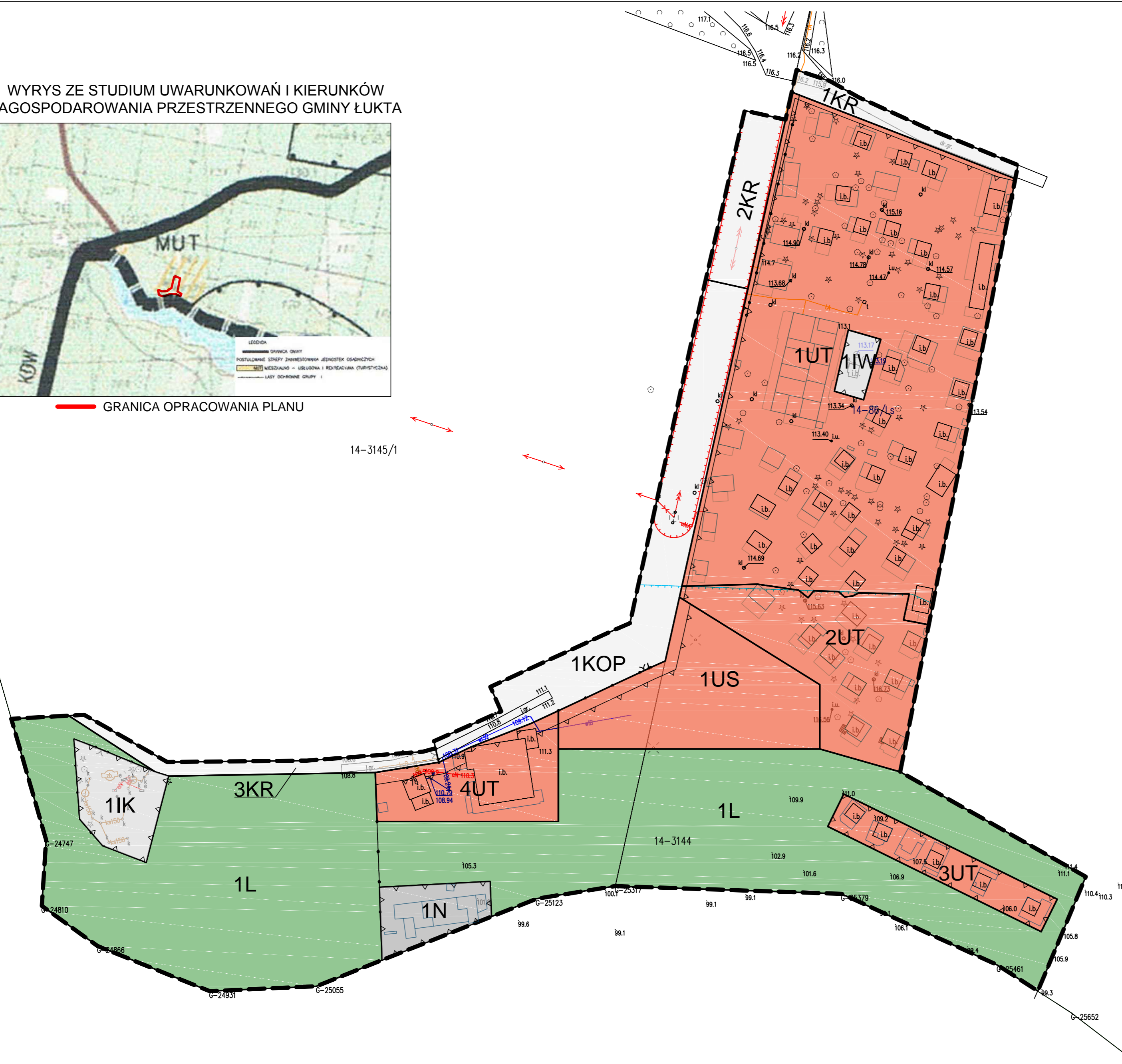
USTALENIA WYNIKAJĄCE Z PRZEPISÓW ODREBNYCH:

- PAS OCHRONY FUNKCYJNEJ TERENU WOKÓŁ ISTNIEJĄCEJ LINII ELEKTROENERGETYCZNEJ ŚREDNIEGO NAPIĘCIA

-TEREN PLANU W CAŁOŚCI POŁOŻONY JEST W GRANICACH OBSZARU CHRONIONEGO KRAJOBRAZU LASÓW TABORSKICH

OZNACZENIA INFORMACYJNE:

- ORIENTACYJNA LOKALIZACJA ISTNIEJĄCYCH BUDYNKÓW
- TARASY
- ODLEGŁOŚĆ 100 M OD LINII BRZEGOWEJ JEZIORA SZELAĞ WIELKI



PRZEDSIĘBIORSTWO GOSPODARKI GRUNTAMI TORÓZ PLUSKI, UL. PLUSZNA 19		
MIEJSCOWY PLAN ZAGOSPODAROWANIA PRZESTRZENNEGO DLA TERENU OŚRODKA WYPOCZYNKOWEGO W MIEJSCOWOŚCI SZELAĞ, W OBRĘBIE GEODEZYJNYM TABÓRZ, GMINA ŁUKTA		
AUTORZY	PODPIS	SKALA 1:1000
GLÓWNY PROJEKTANT	mgr inż. Maciej Wronka	
PROJEKTANT	mgr inż. Emilia Gałuszka-Wronka	DATA 02.2023
PROJEKTANT	mgr inż. Marta Witkowska	