

UCHWAŁA N XXII/14/2020
RADY GMINY W ŁUKCIE
z dnia 27 lutego 2020 r.

**w sprawie: uznania za ochronne lasów znajdujących się w Nadleśnictwie Dobrocin,
położonych w granicach administracyjnych gminy Łukta.**

Na podstawie art. 18 ust.2 pkt. 15 ustawy z dnia 8 marca 1990r. o samorządzie gminnym (t.j. Dz. U. z 2019 r., poz. 506 ze zmianami) oraz art. 16 ust. 1 i ust. 2 ustawy z dnia 28 września 1991r. o lasach (Dz. U. z 2020 r., poz. 6) - **Rada Gminy w Łukcie uchwala, co następuje:**

§ 1. 1. Opiniuje się pozytywnie przedstawiony przez Nadleśnictwo Dobrocin projekt lasów ochronnych w Nadleśnictwie Dobrocin, położonych w granicach administracyjnych gminy Łukta o łącznej powierzchni 125,38 ha, pełniących następujące funkcje:

- 1) lasy ochronne glebochronne na powierzchni 4,81ha,
- 2) lasy ochronne wodochronne na powierzchni 120,57 ha.

2. Wykaz projektowanych lasów ochronnych stanowi załącznik nr 1 do uchwały, natomiast mapa przeglądowa projektowanych lasów ochronnych stanowi załącznik nr 2 do uchwały.

§ 2. Nadzór nad lasami ochronnymi wymienionymi w § 1 sprawuje Nadleśniczy Nadleśnictwa Dobrocin.

§ 3. Uchwała wchodzi w życie z dniem podjęcia.

Przewodnicząca Rady Gminy


Marta Drozdowska

UZASADNIENIE

W dniu 03 lutego 2020 roku do Rady Gminy w Łukcie wpłynął wniosek Nadleśnictwa Dobrocin Zn.spr.: ZG.6002.4.2020 w sprawie zaopiniowania przez Radę Gminy w Łukcie projektu lasów ochronnych w Nadleśnictwie Dobrocin, położonych w granicach administracyjnych gminy Łukta.

Minister właściwy do spraw środowiska, w drodze decyzji uznaje las za ochronny lub pozbawia go tego charakteru, zaopiniowany przez radę gminy w odniesieniu do lasów stanowiących własność Skarbu Państwa.

Zgodnie z art. 16 ust. 2 ustawy z dnia 28 września 1991r. o lasach (t.j Dz. U. z 2020 r., poz. 6.) "Rada gminy powinna wyrazić opinię w ciągu dwóch miesięcy od dnia otrzymania wystąpienia o jej wyrażenie. W razie upływu tego terminu uważa się, że rada gminy nie zgłasza zastrzeżeń".

Wniosek Nadleśnictwa Dobrocin spełnia wymagania Rozporządzenia Ministra Ochrony Środowiska, Zasobów Naturalnych i Leśnictwa z dnia 25 sierpnia 1992 r. w sprawie szczegółowych zasad i trybu uznawania lasów za ochronne oraz szczegółowych zasad prowadzenia w nich gospodarki leśnej (Dz.U. Nr 67, poz. 337). Potrzeba uznania lasów za ochronne związana jest z opracowywaniem nowego planu urządzenia lasu dla Nadleśnictwa Dobrocin na lata 2020-2029. W przedmiotowym wniosku Nadleśnictwo Dobrocin wnosi o uznanie za ochronne lasów o łącznej powierzchni 125,38 ha, położonych w granicach administracyjnych gminy Łukta, pełniących następujące funkcje:

- 1) lasy ochronne glebochronne na powierzchni 4,81 ha,
- 2) lasy ochronne wodochronne na powierzchni 120,57 ha

Uwzględniając obecnie obowiązujące prawo, uznanie lasów za ochronne nie niesie dla Gminy Łukta żadnych zmian w zakresie wpływu z podatku leśnego.

Z powyższych względów opinia Rady Gminy w Łukcie do przedstawionego wniosku jest pozytywna.

PRZEWODNICZĄCA
Rady Gminy
Marta Drozdowska

Załącznik nr 1

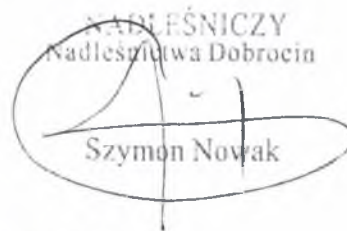
do Uchwały Rady Gminy Łukta
Nr XXII/14/2020 z dnia 27.02.2020r.WYKAZ LASÓW WNIOSKOWANYCH O UZNANIE ZA OCHRONNE
W GMINIE ŁUKTA

Adres leśny	Pow. [ha]	Siedlisko	Rodzaj	Funkcja	Budowa	TD	Gosp.	Rodzaj ochronności
07-03-1-07-426 -a -00	5,2	BMB	RETENCJA	OCHR		ŚW SO BRZ	S	wodochronne
07-03-1-07-426 -b -00	1,36	BMW	D-STAN	OCHR	DRZEW	BRZ SO	O	wodochronne
07-03-1-07-426 -c -00	4,34	BMB	D-STAN	OCHR	DRZEW	SO	S	wodochronne
07-03-1-07-426 -d -00	2,23	LŚW	D-STAN	OCHR	DRZEW	DB BK	O	wodochronne
07-03-1-07-426 -f -00	1,7	LŚW	D-STAN	OCHR	DRZEW	DB BK	O	wodochronne
07-03-1-07-426 -g -00	1,62	LŚW	D-STAN	OCHR	DRZEW	DB BK	O	wodochronne
07-03-1-07-426 -h -00	2,71	BMB	D-STAN	OCHR	DRZEW	SO	S	wodochronne
07-03-1-07-426 -i -00	1,11	LŚW	D-STAN	OCHR	DRZEW	DB BK	O	wodochronne
07-03-1-07-426 -j -00	1,95	LŚW	D-STAN	OCHR	DRZEW	DB BK	O	wodochronne
07-03-1-07-426 -k -00	1,15	LMŚW	D-STAN	OCHR	DRZEW	DB SO	O	wodochronne
07-03-1-07-426 -l -00	0,83	LMB	SUKCESJA	OCHR		BRZ OL	S	wodochronne
07-03-1-07-426 -m -00	1,89	LŚW	D-STAN	OCHR	DRZEW	LP DB	O	wodochronne
07-03-1-07-426 -n -00	1,39	LŚW	D-STAN	OCHR	DRZEW	DB BK	O	wodochronne
07-03-1-07-426 -o -00	0,66	LMB	D-STAN	OCHR	DRZEW	BRZ OL	S	wodochronne
07-03-1-07-426 -p -00	1,5	LW	SUKCESJA	OCHR		DB	O	wodochronne
07-03-1-07-426 -r -00	1,1	LW	D-STAN	OCHR	DRZEW	DB	O	wodochronne
07-03-1-07-439 -b -00	2,84	LŚW	D-STAN	OCHR	DRZEW	DB BK	O	wodochronne
07-03-1-07-439 -d -00	1,66	BMB	D-STAN	OCHR	DRZEW	SO	S	wodochronne
07-03-1-07-439 -g -00	3,11	BMB	D-STAN	OCHR	DRZEW	ŚW SO BRZ	S	wodochronne
07-03-1-07-439 -h -00	1,24	BMB	D-STAN	OCHR	DRZEW	SO ŚW	S	wodochronne
07-03-1-07-439 -i -00	0,94	BMB	D-STAN	OCHR	DRZEW	ŚW SO BRZ	S	wodochronne
07-03-1-07-439 -j -00	2,43	LŚW	D-STAN	OCHR	DRZEW	GB LP DB	O	wodochronne
07-03-1-07-439 -l -00	4,72	BMB	D-STAN	OCHR	DRZEW	SO ŚW	S	wodochronne
07-03-1-07-439 -n -00	0,91	BMB	D-STAN	OCHR	DRZEW	ŚW SO BRZ	S	wodochronne
07-03-1-07-440 -c -00	4,68	BMB	D-STAN	OCHR	DRZEW	SO	S	wodochronne
07-03-1-07-440 -f -00	1,66	LMW	D-STAN	OCHR	DRZEW	SO ŚW	O	wodochronne
07-03-1-07-440 -g -00	3,15	BMB	D-STAN	OCHR	DRZEW	ŚW SO BRZ	S	wodochronne
07-03-1-07-440 -h -00	4,88	BMB	D-STAN	OCHR	DRZEW	ŚW SO BRZ	S	wodochronne
07-03-1-07-444 -b -00	1,66	LW	D-STAN	OCHR	DRZEW	DB	O	wodochronne
07-03-1-07-444 -d -00	1,22	LW	D-STAN	OCHR	DRZEW	DB	O	wodochronne
07-03-1-07-444 -f -00	0,86	BMW	D-STAN	OCHR	DRZEW	BRZ SO	O	wodochronne
07-03-1-07-444 -g -00	1	BMB	D-STAN	OCHR	DRZEW	SO	S	wodochronne
07-03-1-07-444 -h -00	2,39	LW	D-STAN	OCHR	DRZEW	DB	O	wodochronne

LĄZ LASÓW WNIOSKOWANYCH O UZNANIE ZA
W GMINIE ŁUKTA

Adres leśny	Pow. [ha]	Siedlisko	Rodzaj	Funkcja	Budowa	TD	Gosp.	Rodzaj ochronności
07-03-1-07-444 -i -00	1,57	LW	D-STAN	OCHR	DRZEW	DB	O	wodochronne
07-03-1-07-444 -k -00	7,28	BB	D-STAN	OCHR	DRZEW	SO	S	wodochronne
07-03-1-07-449 -a -00	5,32	LMŚW	D-STAN	OCHR	DRZEW	DB SO	O	wodochronne
07-03-1-07-449 -b -00	1,02	OLJ	RETENCJA	OCHR		JS OL	O	wodochronne
07-03-1-07-449 -c -00	0,58	ÓLJ	D-STAN	OCHR	DRZEW	JS OL	O	wodochronne
07-03-1-07-449 -d -00	0,18	OLJ	D-STAN	OCHR	DRZEW	JS OL	O	wodochronne
07-03-1-07-449 -f -00	1,56	OLJ	D-STAN	OCHR	DRZEW	JS OL	O	wodochronne
07-03-1-07-449 -g -00	3,16	LŚW	D-STAN	OCHR	DRZEW	DB	O	wodochronne
07-03-1-07-450 -a -00	7,41	LŚW	D-STAN	OCHR	DRZEW	GB LP DB	S	wodochronne
07-03-1-08-493 -a -00	1,77	OLJ	D-STAN	OCHR	DRZEW	JS OL	O	glebochronne
07-03-1-08-493 -b -00	2,56	LŚW	D-STAN	OCHR	DRZEW	BK DB	S	glebochronne
07-03-1-08-493 -c -00	0,48	LŚW	D-STAN	OCHR	DRZEW	BK DB	O	glebochronne
07-03-1-08-501 -a -00	1,22	LŚW	D-STAN	OCHR	DRZEW	BK DB	O	wodochronne
07-03-1-08-501 -b -00	1	OL	D-STAN	OCHR	DRZEW	OL	O	wodochronne
07-03-1-08-501 -c -00	1,07	LŚW	D-STAN	OCHR	DRZEW	GB LP DB	O	wodochronne
07-03-1-08-501 -d -00	4,35	LŚW	D-STAN	OCHR	DRZEW	GB LP DB	O	wodochronne
07-03-1-08-501 -f -00	2,65	LŚW	D-STAN	OCHR	DRZEW	BK DB	O	wodochronne
07-03-1-08-501 -g -00	3,02	LŚW	D-STAN	OCHR	DRZEW	GB LP DB	S	wodochronne
07-03-1-08-501 -h -00	2,19	LŚW	D-STAN	OCHR	DRZEW	DB	O	wodochronne
07-03-1-08-501 -i -00	0,7	OL	D-STAN	OCHR	DRZEW	OL	O	wodochronne
07-03-1-08-502 -i -00	2,11	LŚW	D-STAN	OCHR	DRZEW	BK DB	O	wodochronne
07-03-1-08-502 -j -00	1,34	OL	D-STAN	OCHR	DRZEW	OL	O	wodochronne
07-03-1-08-502 -k -00	1,64	LŚW	D-STAN	OCHR	DRZEW	BK DB	O	wodochronne
07-03-1-08-502 -l -00	1,11	OL	D-STAN	OCHR	DRZEW	OL	O	wodochronne

Nadlesnictwo Dobrocin
Dobrocin 20, 14-330 Małdyty
tel. 89 758 17 72; kom. 602 416 546
fax 89 679 18 52
REGON 510022308 NIP 741-000-62-63

NADLEŚNICZY
Nadlesnictwa Dobrocin

Szymon Nowak

PRZEWODNICZĄCA
Rady Gminy
Marta Drozdowska

NADLEŚNICTWO
DOBROCIN

OBRĘB
DOBROCIN

REGIONALNA DYREKCJA LASÓW PAŃSTWOWYCH W OLSZTYNIE

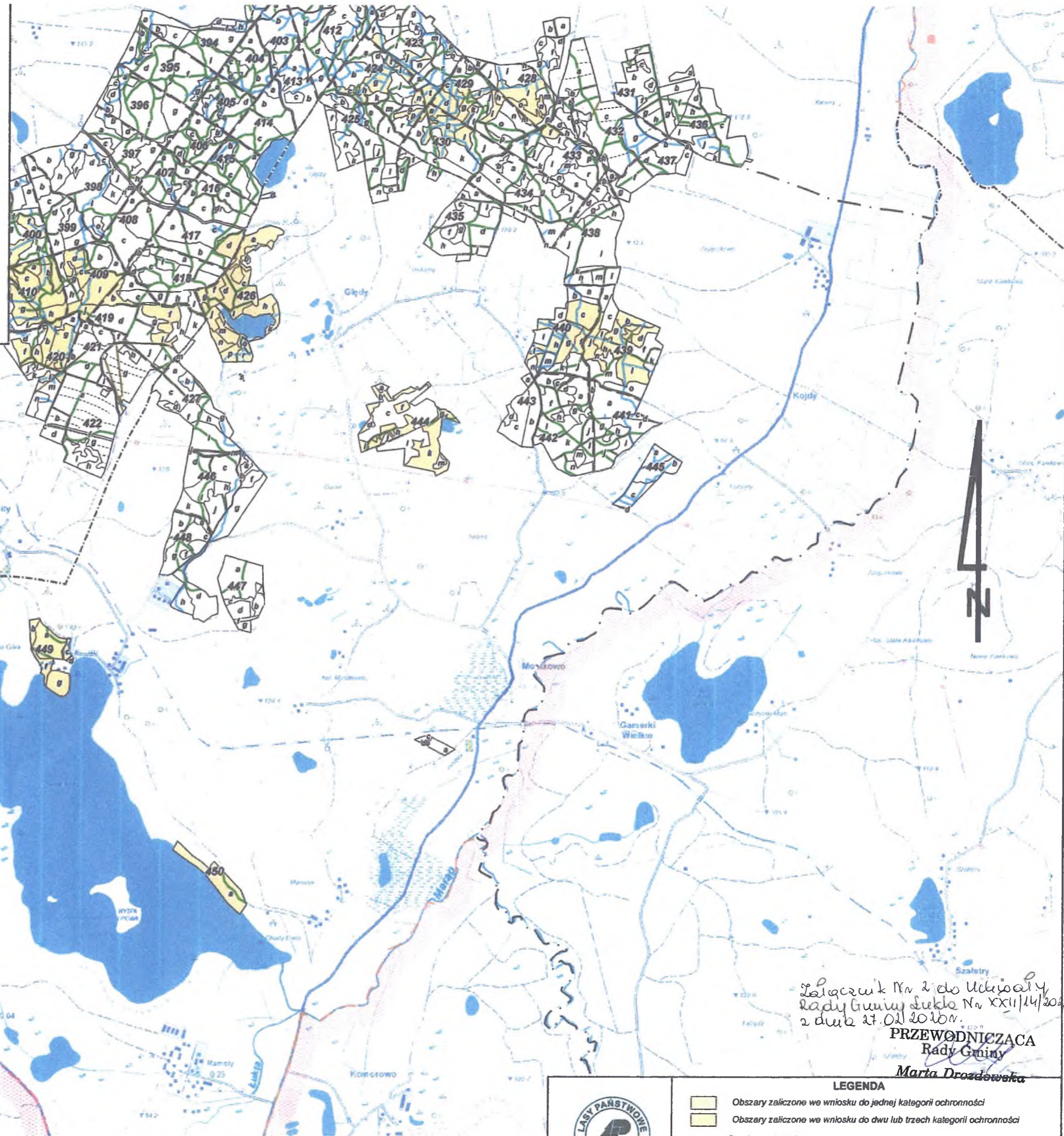
GMINA ŁUKTA

Stan na 1.01.2020

Skala 1:25,000

500 250 0 500 1,000 1,500 2,000 2,500 m

Układ współrzędnych „PL-1992”



Salarek Nr 2 do Uchwały
Rady Gminy Łukta Nr XXII/14/2020
z dnia 27.03.2020r.

PRZEWODNICZĄCA
Rady Gminy
Marta Drozdowska



- LEGENDA**
- Obszary zaliczone we wniosku do jednej kategorii ochronności
 - Obszary zaliczone we wniosku do dwu lub trzech kategorii ochronności