

UCHWAŁA NR LVI/9/2023
RADY GMINY ŁUKTA
z dnia 31 stycznia 2023 roku

w sprawie przystąpienia do sporządzenia miejscowego planu zagospodarowania przestrzennego dla terenu położonego w części obrębu Wynki, w Gminie Łukta

Na podstawie art. 18 ust. 2 pkt. 5 ustawy z dnia 8 marca 1990 r. o samorządzie gminnym (t.j. Dz. U. z 2023 r. poz. 40) oraz art. 14 ustawy z dnia 27 marca 2003 r. o planowaniu i zagospodarowaniu przestrzennym (t.j. Dz. U. z 2022 r. poz. 503, z późn. zm.) - **Rada Gminy Łukta uchwala co następuje:**

- §1. Przystępuje się do sporządzenia miejscowego planu zagospodarowania przestrzennego dla terenu położonego w części obrębu Wynki, w Gminie Łukta.
- §2. Granice obszaru objętego planem miejscowym przedstawia załącznik graficzny nr 1 do niniejszej uchwały.
- §3. Wykonanie uchwały powierza się Wójtowi Gminy Łukta.
- §4. Uchwała wchodzi w życie z dniem podjęcia.

Przewodnicząca Rady Gminy

Marta Dęzdowska

UZASADNIENIE

do Uchwały Nr LVI/9/2023 Rady Gminy Łukta z dnia 31 stycznia 2023 roku w sprawie przystąpienia do sporządzenia miejscowego planu zagospodarowania przestrzennego dla terenu położonego w części obrębu Wynki, w Gminie Łukta

Zgodnie z art. 14 ust. 1 ustawy z dnia 27 marca 2003 r. o planowaniu i zagospodarowaniu przestrzennym (t.j. Dz.U. z 2022 r. poz. 503, z późn. zm.) w celu ustalenia przeznaczenia terenów, w tym dla inwestycji celu publicznego oraz określenia sposobów ich zagospodarowania i zabudowy, Rada Gminy podejmuje uchwałę o przystąpieniu do sporządzenia miejscowego planu zagospodarowania przestrzennego.

W granicach obszaru będącego przedmiotem niniejszej uchwały obowiązuje miejscowy plan zagospodarowania przestrzennego wsi Wynki w gminie Łukta, uchwalony Uchwałą Nr XXIII/214/2000 Rady Gminy w Łukcie z dnia 27 października 2000 roku.

Granice opracowania miejscowego planu obejmują swoim zasięgiem działki ewidencyjne nr 124/6, 124/9, 125/7 oraz części działek ewidencyjnych nr: 125/8, 125/6, 126 w obrębie geodezyjnym 16-Wynki (załącznik graficzny nr 1). Obszar obejmuje teren o powierzchni ok. 10 ha.

W Studium uwarunkowań i kierunków zagospodarowania przestrzennego Gminy Łukta obszar objęty planem znajduje się w granicach kierunku oznaczonego jako „MUT” tj. teren mieszkalno-usługowy i rekreacyjny (turystyczny). Sporządzenie miejscowego planu służyć ma zwiększeniu możliwości inwestycyjnych oraz ustaleniu przeznaczenia i sposobu zagospodarowania poszczególnych terenów, adekwatnego do potrzeb rozwojowych Gminy Łukta.

Niniejsza uchwała wpisuje się w kompetencję tzw. władztwa planistycznego gminy i jest przejawem racjonalnego gospodarowania przestrzenią. W związku z powyższym przystąpienie do sporządzenia miejscowego planu zagospodarowania przestrzennego dla terenu położonego w części obrębu Wynki, w Gminie Łukta uznaje się za zasadne.

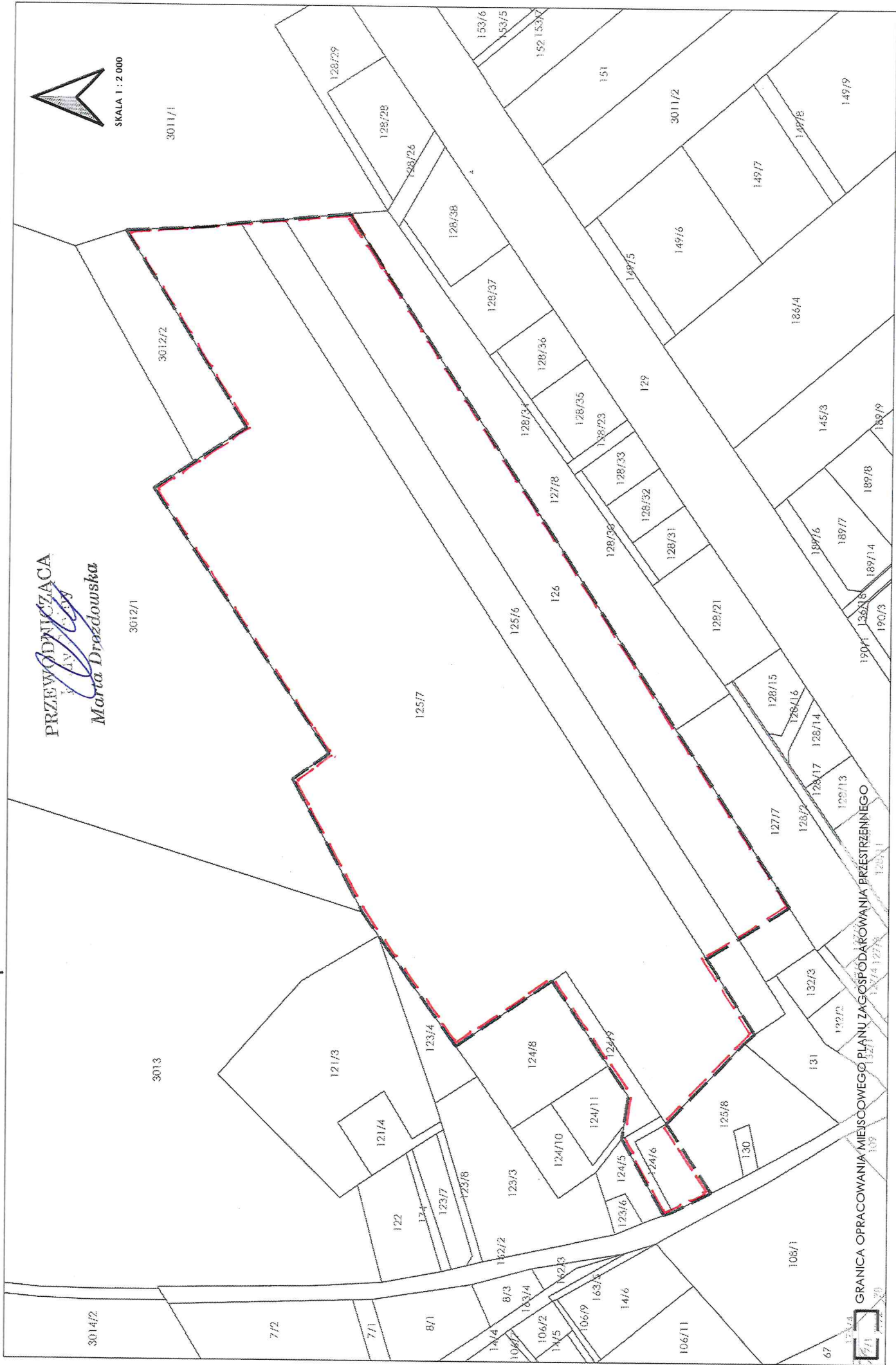
PRZEWODNICZĄCA
Rady Gminy
Marta Drozdowska

wyuku

PRZEWODNICZĄCA
Marta Drezdowska



SKALA 1 : 2 000



GRANICA OPRACOWANIA MIEJSCOWEGO PLANU ZAGOSPODAROWANIA PRZESTRZENNEGO

