

UCHWAŁA NR LVI/10/2023
RADY GMINY ŁUKTA
z dnia 31 stycznia 2023 roku

**w sprawie przystąpienia do sporządzenia miejscowego planu zagospodarowania
przestrzennego dla terenu położonego w obrębie Molza, gmina Łukta**

Na podstawie art. 18 ust. 2 pkt. 5 ustawy z dnia 8 marca 1990 r. o samorządzie gminnym (t.j. Dz. U. z 2023 r. poz. 40) oraz art. 14 ustawy z dnia 27 marca 2003 r. o planowaniu i zagospodarowaniu przestrzennym (t.j. Dz. U. z 2022 r. poz. 503, z późn. zm.) - **Rada Gminy Łukta uchwala co następuje:**

- §1. Przystępuje się do sporządzenia miejscowego planu zagospodarowania przestrzennego dla terenu położonego w obrębie Molza, gmina Łukta.
- §2. Granice obszaru objętego planem miejscowym przedstawia załącznik graficzny nr 1 do niniejszej uchwały.
- §3. Wykonanie uchwały powierza się Wójtowi Gminy Łukta.
- §4. Uchwała wchodzi w życie z dniem podjęcia.

Przewodnicząca Rady Gminy

Marta Drozdowska

UZASADNIENIE

do Uchwały Nr LVI/10/2023 Rady Gminy Łukta z dnia 31 stycznia 2023 roku w sprawie przystąpienia do sporządzenia miejscowego planu zagospodarowania przestrzennego dla terenu położonego w obrębie Molza, gmina Łukta

Zgodnie z art. 14 ust. 1 ustawy z dnia 27 marca 2003 r. o planowaniu i zagospodarowaniu przestrzennym (t.j. Dz.U. z 2022 r. poz. 503, z późn. zm.) w celu ustalenia przeznaczenia terenów, w tym dla inwestycji celu publicznego oraz określenia sposobów ich zagospodarowania i zabudowy, Rada Gminy podejmuje uchwałę o przystąpieniu do sporządzenia miejscowego planu zagospodarowania przestrzennego.

Obszar objęty opracowaniem położony jest poza obowiązującym miejscowym planem zagospodarowania przestrzennego. W skład granic do opracowania miejscowego planu wchodzi działki ewidencyjne nr: 168/2, 168/3, 168/4, 168/5, 168/6, 168/7, 168/8, 168/9, 168/10, 168/11, 168/12, 168/13, 168/14, 168/15, 168/16, 168/17, 168/18, 168/19, 168/20, 168/21, 168/22 w obrębie geodezyjnym Molza. Obszar objęty planem miejscowym obejmuje teren o powierzchni ok. 6,5 ha.

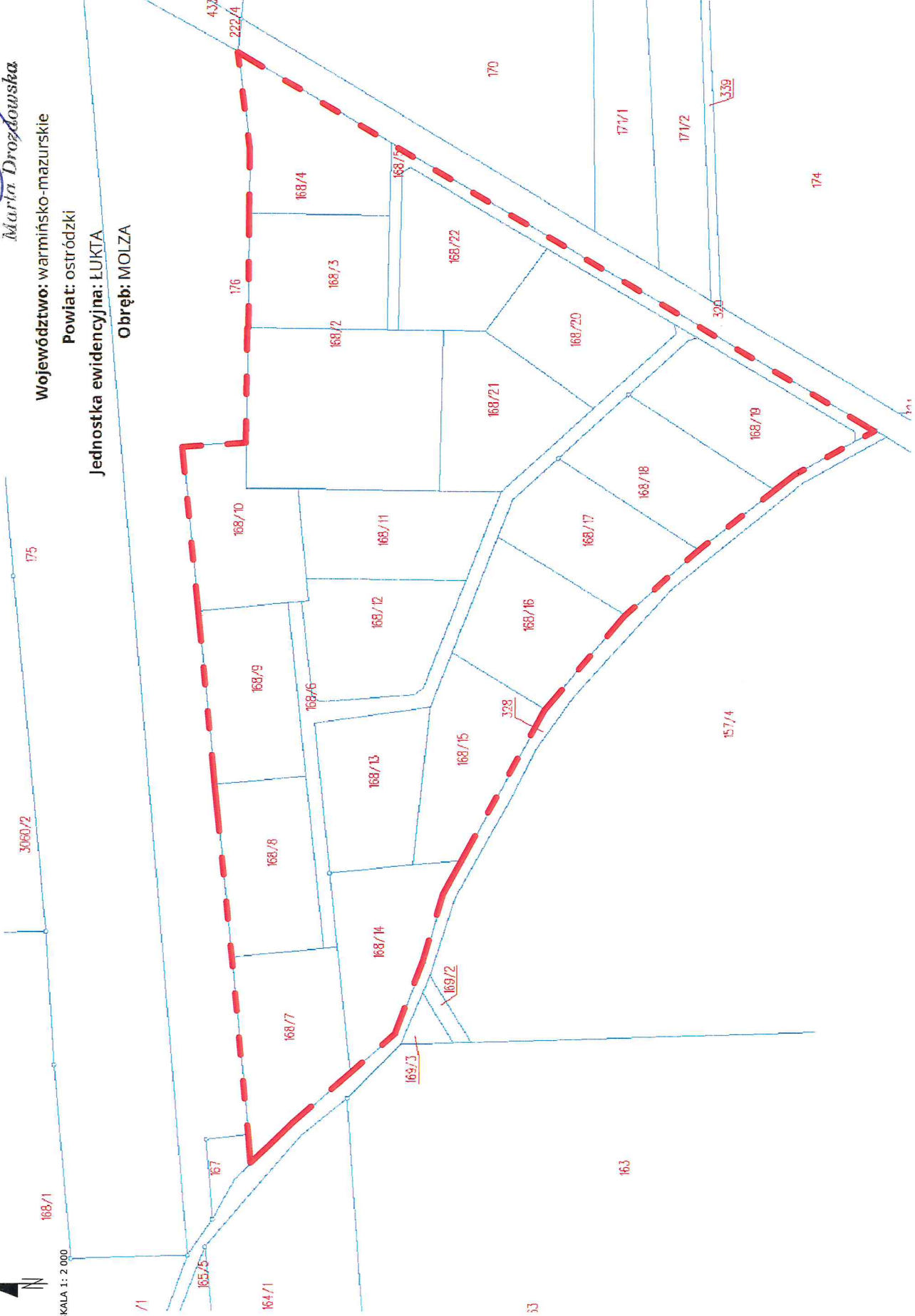
Rozwiązania funkcjonalno-przestrzenne w granicach terenu objętego niniejszą uchwałą skupiać się będą na rozwoju funkcji mieszkaniowej lub turystycznej. W Studium uwarunkowań i kierunków zagospodarowania przestrzennego Gminy Łukta, obszar objęty niniejszą uchwałą zlokalizowany jest w granicach jednostki strukturalnej „O”. Jest to teren wsi Łukta i terenów do niej przyległych, do których należy miejscowość Molza. Studium wskazuje również na wybitne walory przyrodniczo- krajobrazowe oraz położenie gminy, które sprzyjają rozwojowi w kierunku funkcji rekreacyjnej o szerokim wachlarzu usług turystycznych. W związku z potrzebą rozwoju strefy zabudowy mieszkaniowej oraz turystycznej zasadne jest przystąpienie do sporządzenia miejscowego planu w celu uporządkowania charakteru i przeznaczenia terenów.

Niniejsza uchwała wpisuje się w kompetencję tzw. władztwa planistycznego gminy i jest przejawem racjonalnego gospodarowania przestrzenią. W związku z powyższym przystąpienie do sporządzenia miejscowego planu zagospodarowania przestrzennego dla terenu położonego w obrębie Molza, gmina Łukta uznaje się za zasadne.

PRZEWODNICZĄCA
Rady Gminy
Marta Drozdowska



SKALA 1: 2 000



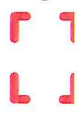
Źródło: *Małgorzata Drozdowska*

Województwo: warmińsko-mazurskie

Powiat: ostródzki

Jednostka ewidencyjna: ŁUKTA

Obręb: MOLZA



Granica obszaru opracowania miejscowego planu zagospodarowania przestrzennego