

UCHWAŁA NR LXIII/47/2023
RADY GMINY ŁUKTA
z dnia 19 września 2023 roku

w sprawie przystąpienia do sporządzenia miejscowego planu zagospodarowania przestrzennego dla obszarów położonych na terenie obrębu geodezyjnego Plichta

Na podstawie art. 18 ust. 2 pkt. 5 ustawy z dnia 8 marca 1990 r. o samorządzie gminnym (t.j. Dz. U. z 2023 r. poz. 40 z późn. zm.) oraz art. 14 ustawy z dnia 27 marca 2003 r. o planowaniu i zagospodarowaniu przestrzennym (t.j. Dz. U. z 2023 r. poz. 977) - **Rada Gminy Łukta uchwala co następuje:**

- §1. Przystępuje się do sporządzenia miejscowego planu zagospodarowania przestrzennego dla obszarów położonych na terenie obrębu geodezyjnego Plichta.
- §2. Przystępuje się do objęcia miejscowym planem zagospodarowania przestrzennego:
 1. Obszar I, którego granice przedstawia załącznik graficzny nr 1 do niniejszej uchwały,
 2. Obszar II, którego granice przedstawia załącznik graficzny nr 2 do niniejszej uchwały,
 3. Obszar III, którego granice przedstawia załącznik graficzny nr 3 do niniejszej uchwały.
- §3. Dopuszcza się opracowanie planu miejscowego dla trzech obszarów jednocześnie lub każdego osobno, stosownie do możliwości finansowych Gminy Łukta.
- §4. Wykonanie uchwały powierza się Wójtowi Gminy Łukta.
- §5. Uchwała wchodzi w życie z dniem podjęcia.

Przewodnicząca Rady Gminy



Marta Drozdowska

UZASADNIENIE

do Uchwały Nr LXIII/47/2023 Rady Gminy Łukta z dnia 19 września 2023 roku w sprawie przystąpienia do sporządzenia miejscowego planu zagospodarowania przestrzennego dla obszarów położonych na terenie obrębu geodezyjnego Plichta

Zgodnie z art. 14 ust. 1 ustawy z dnia 27 marca 2003 r. o planowaniu i zagospodarowaniu przestrzennym (t.j. Dz.U. z 2023 r. poz. 977) w celu ustalenia przeznaczenia terenów, w tym dla inwestycji celu publicznego oraz określenia sposobów ich zagospodarowania i zabudowy, Rada Gminy podejmuje uchwałę o przystąpieniu do sporządzenia miejscowego planu zagospodarowania przestrzennego.

Granice opracowania miejscowego planu obejmują swoim zasięgiem trzy obszary zlokalizowane w obrębie geodezyjnym Plichta, które określono zgodnie z załącznikiem graficznym nr 1, 2 i 3 do niniejszej uchwały.

W Studium uwarunkowań i kierunków zagospodarowania przestrzennego Gminy Łukta, obszar objęty niniejszą uchwałą zlokalizowany jest w granicach strefy mieszkalno-usługowej i rekreacyjnej (turystycznej), oznaczonej symbolem „MUT” oraz częściowo w strefie mieszkalno-usługowej, oznaczonej symbolem MU. W oparciu o przytoczone kierunki zagospodarowania zasadne jest przystąpienie do sporządzenia miejscowego planu w celu uporządkowania charakteru i przeznaczenia terenów pod zabudowę. Sporządzenie miejscowego planu służyć ma ustaleniu przeznaczenia i sposobu zagospodarowania poszczególnych terenów, adekwatnego do potrzeb rozwojowych Gminy Łukta.

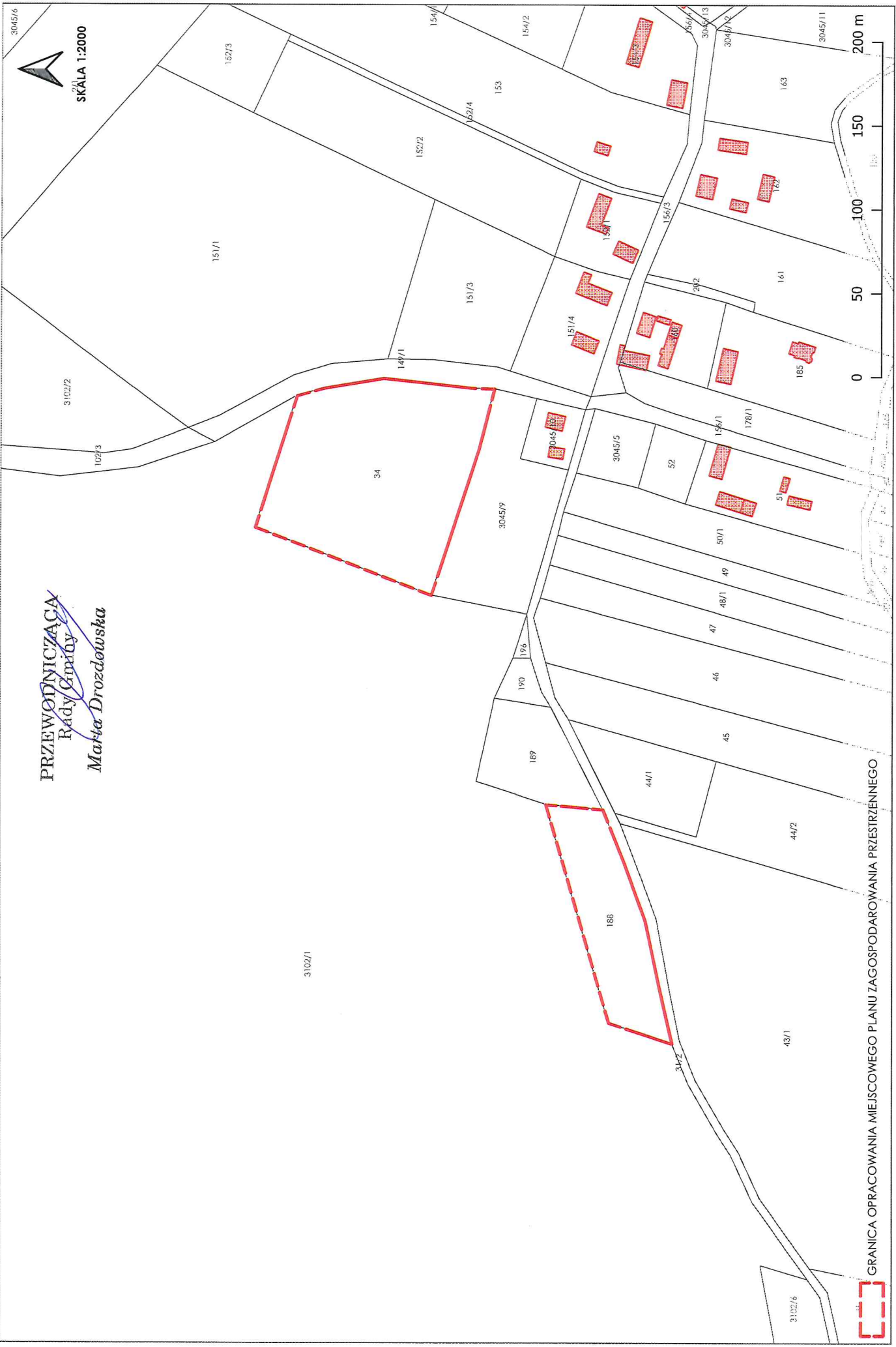
Niniejsza uchwała wpisuje się w kompetencję tzw. władztwa planistycznego gminy i jest przejawem racjonalnego gospodarowania przestrzenią. W związku z powyższym przystąpienie do sporządzenia miejscowego planu zagospodarowania przestrzennego dla obszarów położonych na terenie obrębu geodezyjnego Plichta uznaje się za zasadne.

PRZEWODNICZĄCA
Rady Gminy
Marta Drozdowska

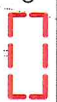
PRZEWODNICZĄCA
Rady Gminy
Małta Drozdowska



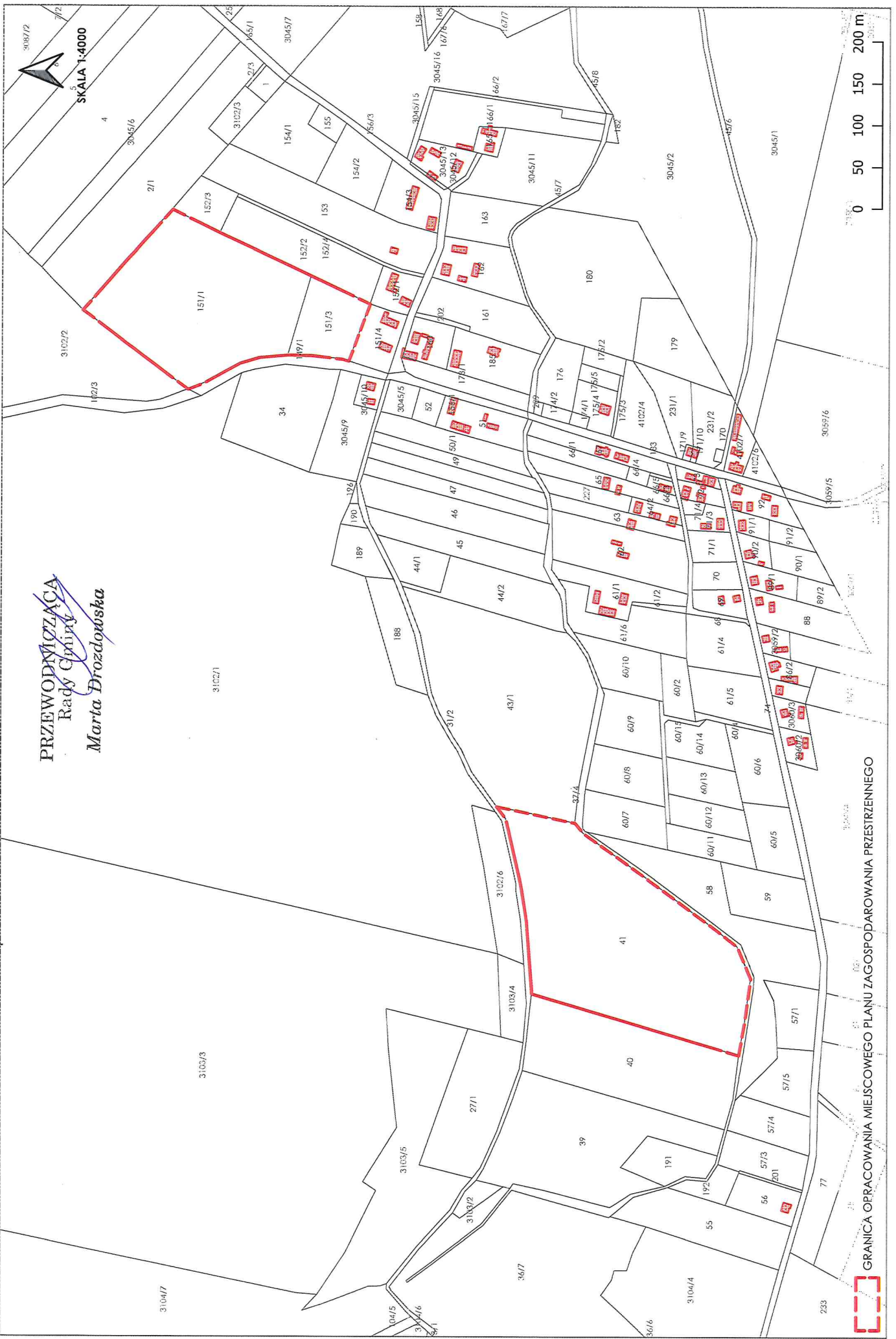
SKALA 1:2000



GRANICA OPRACOWANIA MIEJSCOWEGO PLANU ZAGOSPODAROWANIA PRZESTRZENNEGO



PRZEWODNICZĄCA
Rady Gminy
Marta Drozdowska



GRANICA OPRACOWANIA MIEJSCOWEGO PLANU ZAGOSPODAROWANIA PRZESTRZENNEGO

