

**UCHWAŁA NR LXIII/47/2023**  
**RADY GMINY ŁUKTA**  
z dnia 19 września 2023 roku

**w sprawie przystąpienia do sporządzenia miejscowego planu zagospodarowania przestrzennego dla obszarów położonych na terenie obrębu geodezyjnego Plichta**

Na podstawie art. 18 ust. 2 pkt. 5 ustawy z dnia 8 marca 1990 r. o samorządzie gminnym (t.j. Dz. U. z 2023 r. poz. 40 z późn. zm.) oraz art. 14 ustawy z dnia 27 marca 2003 r. o planowaniu i zagospodarowaniu przestrzennym (t.j. Dz. U. z 2023 r. poz. 977) - **Rada Gminy Łukta uchwala co następuje:**

- §1. Przystępuje się do sporządzenia miejscowego planu zagospodarowania przestrzennego dla obszarów położonych na terenie obrębu geodezyjnego Plichta.
- §2. Przystępuje się do objęcia miejscowym planem zagospodarowania przestrzennego:
  1. Obszar I, którego granice przedstawia załącznik graficzny nr 1 do niniejszej uchwały,
  2. Obszar II, którego granice przedstawia załącznik graficzny nr 2 do niniejszej uchwały,
  3. Obszar III, którego granice przedstawia załącznik graficzny nr 3 do niniejszej uchwały.
- §3. Dopuszcza się opracowanie planu miejscowego dla trzech obszarów jednocześnie lub każdego osobno, stosownie do możliwości finansowych Gminy Łukta.
- §4. Wykonanie uchwały powierza się Wójtowi Gminy Łukta.
- §5. Uchwała wchodzi w życie z dniem podjęcia.

Przewodnicząca Rady Gminy



Marta Drozdowska

## UZASADNIENIE

### **do Uchwały Nr LXIII/47/2023 Rady Gminy Łukta z dnia 19 września 2023 roku w sprawie przystąpienia do sporządzenia miejscowego planu zagospodarowania przestrzennego dla obszarów położonych na terenie obrębu geodezyjnego Plichta**

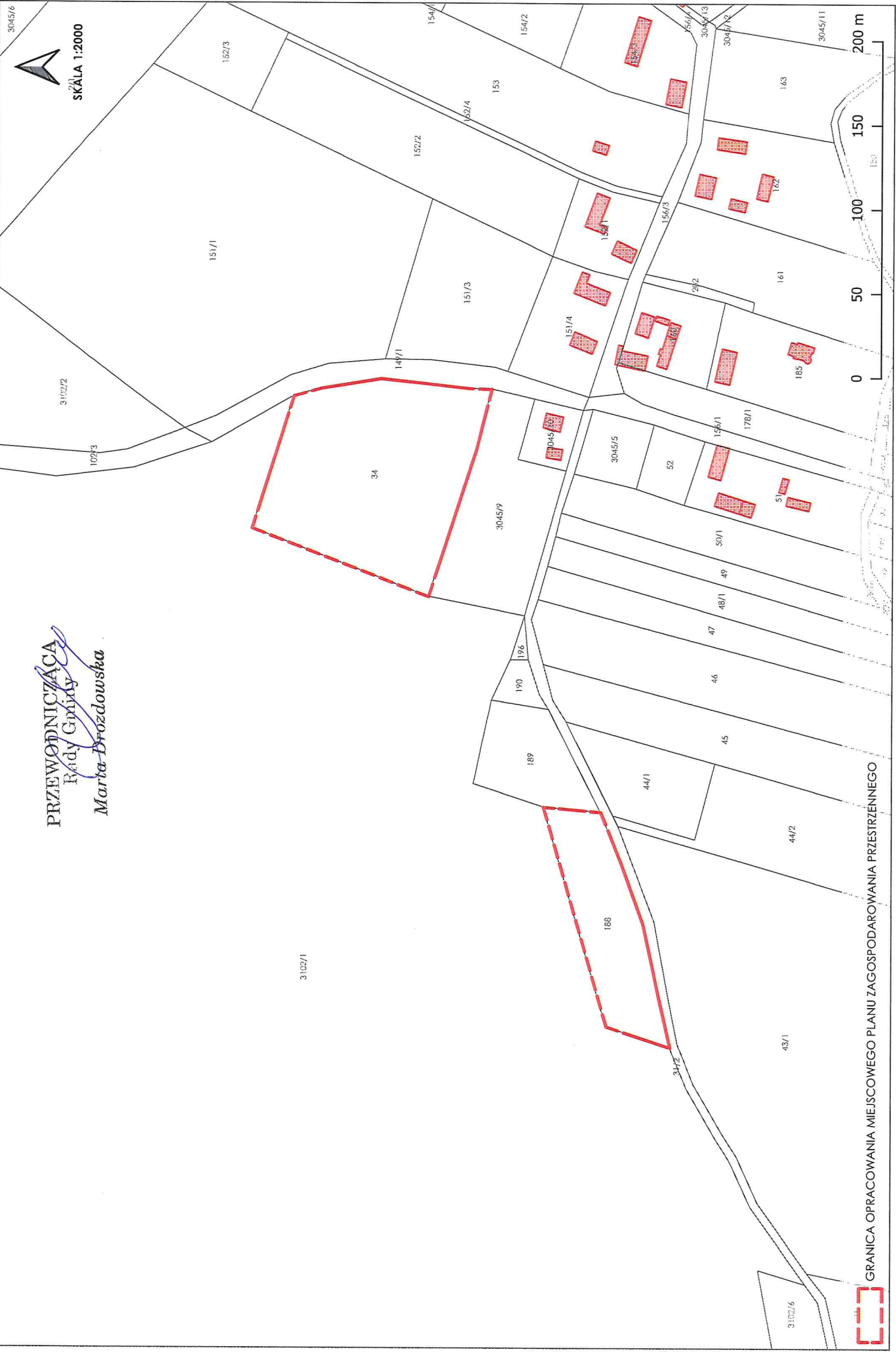
Zgodnie z art. 14 ust. 1 ustawy z dnia 27 marca 2003 r. o planowaniu i zagospodarowaniu przestrzennym (t.j. Dz.U. z 2023 r. poz. 977) w celu ustalenia przeznaczenia terenów, w tym dla inwestycji celu publicznego oraz określenia sposobów ich zagospodarowania i zabudowy, Rada Gminy podejmuje uchwałę o przystąpieniu do sporządzenia miejscowego planu zagospodarowania przestrzennego.

Granice opracowania miejscowego planu obejmują swoim zasięgiem trzy obszary zlokalizowane w obrębie geodezyjnym Plichta, które określono zgodnie z załącznikiem graficznym nr 1, 2 i 3 do niniejszej uchwały.

W Studium uwarunkowań i kierunków zagospodarowania przestrzennego Gminy Łukta, obszar objęty niniejszą uchwałą zlokalizowany jest w granicach strefy mieszkalno-usługowej i rekreacyjnej (turystycznej), oznaczonej symbolem „MUT” oraz częściowo w strefie mieszkalno-usługowej, oznaczonej symbolem MU. W oparciu o przytoczone kierunki zagospodarowania zasadne jest przystąpienie do sporządzenia miejscowego planu w celu uporządkowania charakteru i przeznaczenia terenów pod zabudowę. Sporządzenie miejscowego planu służyć ma ustaleniu przeznaczenia i sposobu zagospodarowania poszczególnych terenów, adekwatnego do potrzeb rozwojowych Gminy Łukta.

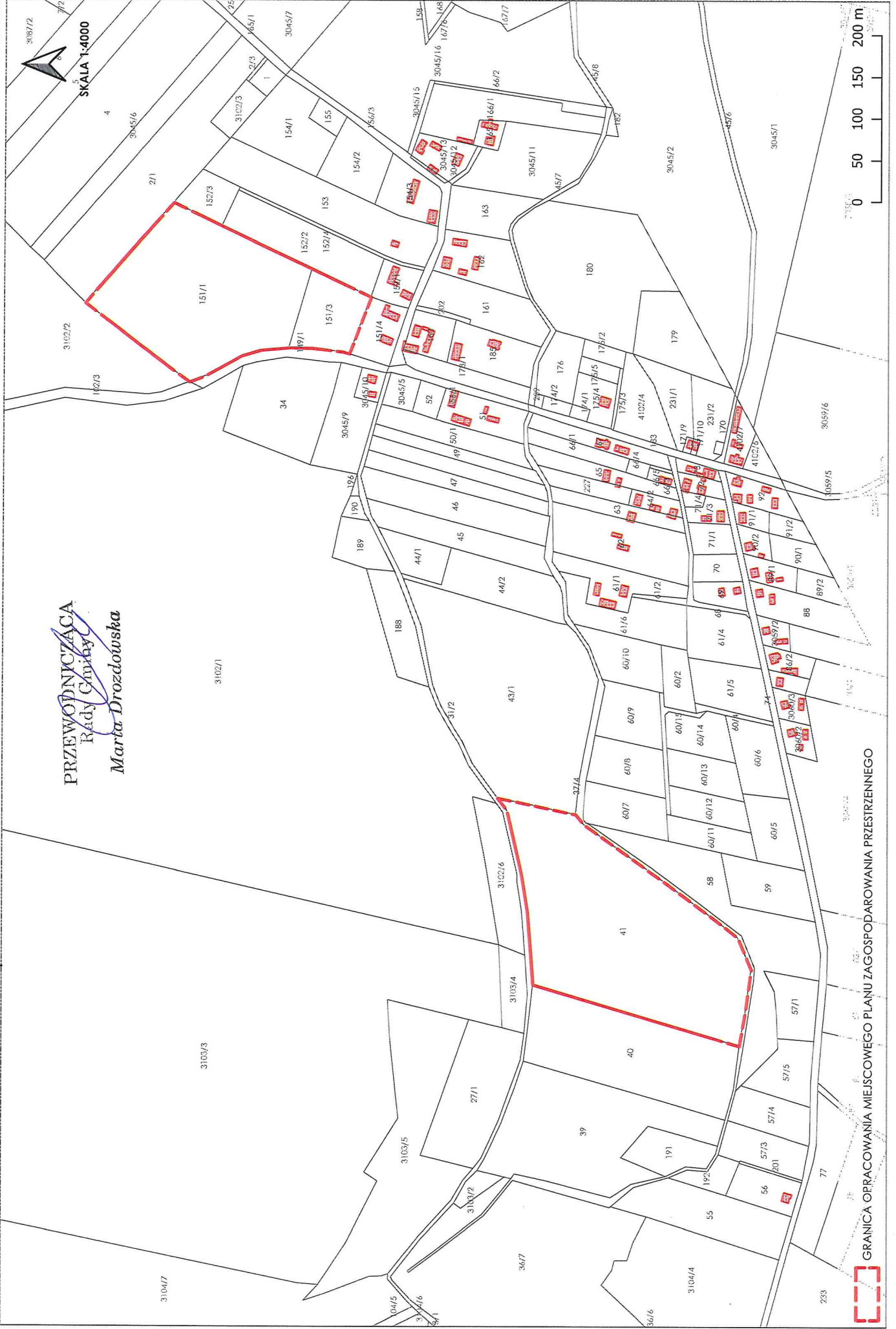
Niniejsza uchwała wpisuje się w kompetencję tzw. władztwa planistycznego gminy i jest przejawem racjonalnego gospodarowania przestrzenią. W związku z powyższym przystąpienie do sporządzenia miejscowego planu zagospodarowania przestrzennego dla obszarów położonych na terenie obrębu geodezyjnego Plichta uznaje się za zasadne.

PRZEWODNICZĄCA  
Rady Gminy  
*Marta Drozdowska*



PRZEWODNICZĄCA  
Rady Gminy  
*Marta Drozdowska*

PRZEWODNICZĄCA  
Rady Gminy  
*Marta Drozdowska*



GRANICA OPRACOWANIA MIEJSCOWEGO PLANU ZAGOSPODAROWANIA PRZESTRZENNEGO

