

GT.6120.1.2019

ZAWIADOMIENIE

Informuję, że Nadleśnictwo STARE JABŁONKI uruchomiło konsultacje społeczne w sprawie aktualizacji listy obszarów obejmujących rzadkie, ginące lub zagrożone ekosystemy (HCVF 3), lasów kluczowych dla tożsamości kulturowej lokalnych społeczności (HCVF 6) oraz ekosystemów referencyjnych położonych na terenie gminy Łukta w zasięgu terytorialnym Nadleśnictwa Stare Jabłonki.

Listy wytypowanych ekosystemów referencyjnych oraz lasów HCVF wraz z mapami znajdują się w siedzibie Nadleśnictwa Stare Jabłonki ul. Olsztyńska 2, 14-133 Stare Jabłonki, na stronie internetowej www.stare-jablonki.olsztyn.lasy.gov.pl oraz na stronie Biuletynu Informacji Publicznej Gminy Łukta bip.lukta.com.pl

Swoje uwagi i wnioski wraz z uzasadnieniem prosimy przysyłać na adres e-mail starejablonki@olsztynlasy.gov.pl lub pocztą na adres 14-133 Stare Jabłonki ul. Olsztyńska 2 w terminie 17 czerwca 2019 roku.

Osobą do kontaktu i udzielania wszelkich informacji jest starszy specjalista Służby Leśnej ds. ochrony lasu i przyrody Pan Łukasz PAPROCKI tel. 89 6413081.


z up. WÓJTA
Tadeusz Malinowski

p.o. Kierownika Referatu
Gospodarki Terenowej

Tabela nr 1. Zbiórcze zestawienie powierzchni poddanych do konsultacji położonych w zasięgu gminy Łukta

Nadleśnictwo Stare Jabłonki Osoba do kontaktu (imię i nazwisko, telefon, e-mail): Łukasz Paprocki, tel. 89 641 30 81, e-mail: lukasz.paprocki@olsztyn.lasy.gov.pl

Lp	Adres leśny (leśnictwo-oddz.- pododdz.- wydzielenie)	Rodzaj powierzchni: kategoria HCVF lu ekosystem referencyjny	GTD	Wiek	Powierzchnia (ha)	Siedlisko przyrodnicze	Zasięg terytorialny gminy
1	2		3	4	5	6	7
1	02-78 -a -00	HCVF 3.1	BB	174	1,38	Sosnowe bory bagienne	Łukta
2	08-301 -a -00	HCVF 3.1	BB	126	0,98	Sosnowe bory bagienne	Łukta
3	04-64 -c -00	HCVF 6 (Grodzisko obwałowane - Góra Zamkowa)	n/d	n/d	0,4	n/d	Łukta
4	03-90 -c -00	HCVF 3.2	OLJ	111	1,56	Łęgi olszowe, olszowo-jesionowe i jesionowe	Łukta
5	02-146 -d -00	HCVF 3.2	LMŚW	36	3,14	Kwaśna buczyna niżowa	Łukta
6	02-146 -c -00	HCVF 3.2	LMŚW	36	5,01	Kwaśna buczyna niżowa	Łukta
7	02-146 -b -00	HCVF 3.2	BMŚW	36	3,93	Kwaśna buczyna niżowa	Łukta
8	02-129 -k -00	HCVF 3.2	LMŚW	116	1,36	Żyzna buczyna niżowa	Łukta
9	02-129 -h -00	HCVF 3.2	LMŚW	116	5,37	Żyzna buczyna niżowa	Łukta
10	02-129 -j -00	HCVF 3.2	LMŚW	116	3,09	Żyzna buczyna niżowa	Łukta
11	02-127 -b -00	HCVF 3.2	LMŚW	101	4,44	Kwaśna buczyna niżowa	Łukta
12	02-127 -a -00	HCVF 3.2	LMŚW	101	5,44	Kwaśna buczyna niżowa	Łukta
13	02-147 -c -00	HCVF 3.2	OLJ	71	1,16	Łęgi olszowe, olszowo-jesionowe i jesionowe	Łukta
14	02-106 -h -00	HCVF 3.2	OLJ	121	3,66	Łęgi olszowe, olszowo-jesionowe i jesionowe	Łukta
15	02-106 -d -00	HCVF 3.2	LMW	3	2,99	Łęgi olszowe, olszowo-jesionowe i jesionowe	Łukta
16	01-46 -c -00	HCVF 3.2	LŚW	121	4,96	Żyzna buczyna niżowa	Łukta
17	02-146 -g -00	HCVF 3.2	LMSW	71	1,15	Kwaśna buczyna niżowa	Łukta
18	02-129 -f -00	HCVF 3.2	LMŚW	116	3,54	Kwaśna buczyna niżowa	Łukta
19	03-91 -i -00	HCVF 3.2	LMŚW	96	7,37	Kwaśna buczyna niżowa	Łukta
20	03-91 -f -00	HCVF 3.2	LMŚW	101	3,20	Kwaśna buczyna niżowa	Łukta
21	02-107 -i -00	HCVF 3.2	OLJ	81	5,49	Łęgi olszowe, olszowo-jesionowe i jesionowe	Łukta
22	02-107 -j -00	HCVF 3.2	OL	66	1,55	Łęgi olszowe, olszowo-jesionowe i jesionowe	Łukta
23	02-146 -f -00	HCVF 3.2	LMSW	36	4,51	Kwaśna buczyna niżowa	Łukta
24	02-130 -c -00	HCVF 3.2	LMSW	26	12,16	Kwaśna buczyna niżowa	Łukta
25	04-116 -j -00	HCVF 3.2	LŚW	120	1,67	Żyzna buczyna niżowa	Łukta
26	04-87 -g -00	HCVF 3.2	LŚW	101	1,23	Żyzna buczyna niżowa	Łukta
27	04-87 -b -00	HCVF 3.2	LŚW	86	1,23	Żyzna buczyna niżowa	Łukta
28	04-87 -a -00	HCVF 3.2	LŚW	161	2,66	Kwaśna buczyna niżowa	Łukta
29	04-64 -f -00	HCVF 3.2	LŚW	91	4,59	Żyzna buczyna niżowa	Łukta
30	01-51 -o -00	HCVF 3.2	LMŚW	17	4,03	Grąd subatlantycki	Łukta
31	01-46 -a -00	HCVF 3.2	LŚW	96	5,04	Żyzna buczyna niżowa	Łukta
32	04-84 -a -00	HCVF 3.2	LŚW	81	2,39	Kwaśna buczyna niżowa	Łukta
33	03-95 -f -00	HCVF 3.2	LŚW	265	6,43	Grąd subatlantycki	Łukta
34	03-92 -c -00	HCVF 3.2	LMŚW	101	6,21	Kwaśna buczyna niżowa	Łukta
35	03-89 -a -00	HCVF 3.2	OLJ	111	0,74	Łęgi olszowe, olszowo-jesionowe i jesionowe	Łukta
36	04-88 -c -00	HCVF 3.2	OLJ	76	1,10	Łęgi olszowe, olszowo-jesionowe i jesionowe	Łukta
37	04-85 -g -00	HCVF 3.2	LŚW	76	3,12	Żyzna buczyna niżowa	Łukta

**Nadleśnictwo
Stare Jabłonki**

ul. Olsztyńska 2, 14-133 Stare Jabłonki

tel. +48 82 511 14 71 Fax. +48 82 641 14 75

38	04-85	-f -00	HCVF 3.2	OLJ	86	1,06	Łęgi olszowe, olszowo-jesionowe i jesionowe	Łukta
39	04-85	-d -00	HCVF 3.2	LŚW	106	2,94	Kwaśna buczyna niżowa	Łukta
40	04-85	-a -00	HCVF 3.2	OLJ	41	0,67	Łęgi olszowe, olszowo-jesionowe i jesionowe	Łukta
41	03-72	-a -00	HCVF 3.2	LŚW	276	12,62	Grąd subatlantycki	Łukta
42	03-68	-n -00	HCVF 3.2	LMŚW	146	1,64	Kwaśna buczyna niżowa	Łukta
43	03-68	-i -00	HCVF 3.2	LMŚW	146	1,66	Kwaśna buczyna niżowa	Łukta
44	03-66	-a -00	HCVF 3.2	LŚW	126	4,83	Żyzna buczyna niżowa	Łukta
45	03-65	-i -00	HCVF 3.2	OLJ	111	2,31	Łęgi olszowe, olszowo-jesionowe i jesionowe	Łukta
46	03-65	-l -00	HCVF 3.2	OLJ	81	2,17	Łęgi olszowe, olszowo-jesionowe i jesionowe	Łukta
47	03-65	-j -00	HCVF 3.2	OL	46	5,52	Łęgi olszowe, olszowo-jesionowe i jesionowe	Łukta
48	03-65	-d -00	HCVF 3.2	OL	38	0,95	Łęgi olszowe, olszowo-jesionowe i jesionowe	Łukta
49	02-147	-h -00	HCVF 3.2	OLJ	86	1,66	Łęgi olszowe, olszowo-jesionowe i jesionowe	Łukta
50	02-132	-n -00	HCVF 3.2	OLJ	101	0,30	Łęgi olszowe, olszowo-jesionowe i jesionowe	Łukta
51	02-132	-j -00	HCVF 3.2	OLJ	71	0,60	Łęgi olszowe, olszowo-jesionowe i jesionowe	Łukta
52	02-132	-f -00	HCVF 3.2	OLJ	71	0,81	Łęgi olszowe, olszowo-jesionowe i jesionowe	Łukta
53	02-132	-c -00	HCVF 3.2	OLJ	81	3,21	Łęgi olszowe, olszowo-jesionowe i jesionowe	Łukta
54	02-129	-l -00	HCVF 3.2	OLJ	121	1,33	Łęgi olszowe, olszowo-jesionowe i jesionowe	Łukta
55	02-129	-i -00	HCVF 3.2	OL	121	1,10	Łęgi olszowe, olszowo-jesionowe i jesionowe	Łukta
56	02-129	-d -00	HCVF 3.2	LMSW	116	1,58	Kwaśna buczyna niżowa	Łukta
57	02-129	-c -00	HCVF 3.2	LMŚW	116	2,23	Żyzna buczyna niżowa	Łukta
58	02-128	-j -00	HCVF 3.2	LMSW	96	0,82	Kwaśna buczyna niżowa	Łukta
59	02-128	-g -00	HCVF 3.2	LMSW	186	0,88	Żyzna buczyna niżowa	Łukta
60	02-128	-f -00	HCVF 3.2	LMSW	106	1,15	Grąd subatlantycki	Łukta
61	02-128	-d -00	HCVF 3.2	LMŚW	91	1,92	Kwaśna buczyna niżowa	Łukta
62	02-107	-c -00	HCVF 3.2	LW	4	3,11	Grąd subatlantycki	Łukta
63	02-105	-l -00	HCVF 3.2	OLJ	76	0,70	Łęgi olszowe, olszowo-jesionowe i jesionowe	Łukta
64	02-97	-b -00	HCVF 3.2	LMŚW	131	4,55	Grąd subatlantycki	Łukta
65	02-81	-b -00	HCVF 3.2	LŚW	131	5,69	Grąd subatlantycki	Łukta
66	02-74	-h -00	HCVF 3.2	LMSW	116	10,48	Grąd subatlantycki	Łukta
67	02-59	-n -00	HCVF 3.2	LMSW	106	0,55	Grąd subatlantycki	Łukta
68	01-51	-k -00	HCVF 3.2	OLJ	156	0,92	Łęgi olszowe, olszowo-jesionowe i jesionowe	Łukta
69	01-51	-c -00	HCVF 3.2	OLJ	86	2,14	Łęgi olszowe, olszowo-jesionowe i jesionowe	Łukta
70	01-48	-k -00	HCVF 3.2	LMŚW	116	3,62	Kwaśna buczyna niżowa	Łukta
71	01-47	-a -00	HCVF 3.2	LŚW	116	8,10	Żyzna buczyna niżowa	Łukta
72	01-38	-h -00	HCVF 3.2	OL	66	0,90	Łęgi olszowe, olszowo-jesionowe i jesionowe	Łukta
73	01-37	-d -00	HCVF 3.2	LMB	76	2,23	Łęgi olszowe, olszowo-jesionowe i jesionowe	Łukta
74	01-7	-k -00	HCVF 3.2	LMŚW	91	1,66	Kwaśna buczyna niżowa	Łukta
75	01-46	-b -00	HCVF 3.2	LŚW	120	8,43	Żyzna buczyna niżowa	Łukta
76	01-2	-a -00	ekosystem referencyjny	LMSW	80	0,16	n/d	Łukta
77	01-2	-b -00	ekosystem referencyjny	LMSW	80	1,49	n/d	Łukta
78	01-1	-i -00	ekosystem referencyjny	OL	55	0,99	n/d	Łukta
79	01-1	-b -00	ekosystem referencyjny	LMB	45	3,83	n/d	Łukta
80	01-1	-a -00	ekosystem referencyjny	LMŚW	75	1,56	n/d	Łukta
81	02-130	-h -00	ekosystem referencyjny	OLJ	40	1,76	n/d	Łukta

**Nadleśnictwo
Stare Jabłonki**

ul. Olsztyńska 2, 14-133 Stare Jabłonki
tel.: +48 89 641 14 73, fax: +48 89 641 14 75

82	02-129	-k	-00	ekosystem referencyjny	LMSW	115	1,36	n/d	Łukta
83	02-129	-l	-00	ekosystem referencyjny	OLJ	120	1,33	n/d	Łukta
84	02-107	-a	-00	ekosystem referencyjny	LW	n/d	0,41	n/d	Łukta
85	03-90	-c	-00	ekosystem referencyjny	OLJ	110	1,56	n/d	Łukta
86	03-90	-a	-00	ekosystem referencyjny	LŚW	125	1,42	n/d	Łukta
87	03-89	-a	-00	ekosystem referencyjny	OLJ	110	0,74	n/d	Łukta
88	04-88	-c	-00	ekosystem referencyjny	OLJ	75	1,10	n/d	Łukta
89	04-87	-a	-00	ekosystem referencyjny	LŚW	160	2,66	n/d	Łukta
90	04-85	-f	-00	ekosystem referencyjny	OLJ	85	1,06	n/d	Łukta
91	04-85	-a	-00	ekosystem referencyjny	OLJ	40	0,67	n/d	Łukta
92	02-79	-b	-00	ekosystem referencyjny	BB	115	0,55	n/d	Łukta
93	02-78	-a	-00	ekosystem referencyjny	BB	160	1,38	n/d	Łukta
94	03-72	-a	-00	ekosystem referencyjny	LŚW	275	12,62	n/d	Łukta
95	03-65	-r	-00	ekosystem referencyjny	LŚW	135	1,51	n/d	Łukta
96	03-65	-p	-00	ekosystem referencyjny	LŚW	85	0,60	n/d	Łukta
97	03-65	-i	-00	ekosystem referencyjny	OLJ	110	2,31	n/d	Łukta
98	03-65	-m	-00	ekosystem referencyjny	LŚW	135	1,19	n/d	Łukta
99	03-65	-l	-00	ekosystem referencyjny	OLJ	80	2,17	n/d	Łukta
100	03-65	-j	-00	ekosystem referencyjny	OL	45	5,52	n/d	Łukta
101	03-65	-d	-00	ekosystem referencyjny	OL	37	0,95	n/d	Łukta
102	02-58	-g	-00	ekosystem referencyjny	BB	150	0,68	n/d	Łukta
103	02-57	-i	-00	ekosystem referencyjny	BB	165	1,49	n/d	Łukta
104	01-51	-l	-00	ekosystem referencyjny	LMSW	115	3,86	n/d	Łukta
105	01-51	-j	-00	ekosystem referencyjny	LŚW	115	3,25	n/d	Łukta
106	01-51	-p	-00	ekosystem referencyjny	LŚW	195	2,22	n/d	Łukta
107	01-51	-k	-00	ekosystem referencyjny	OLJ	155	0,92	n/d	Łukta
108	01-51	-d	-00	ekosystem referencyjny	LŚW	245	1,32	n/d	Łukta
109	01-51	-c	-00	ekosystem referencyjny	OLJ	85	2,14	n/d	Łukta
110	01-51	-b	-00	ekosystem referencyjny	LMSW	115	0,58	n/d	Łukta
111	01-49	-g	-00	ekosystem referencyjny	BB	28	1,56	n/d	Łukta
112	01-49	-f	-00	ekosystem referencyjny	LMSW	220	3,33	n/d	Łukta
113	02-44	-p	-00	ekosystem referencyjny	LMB	110	0,66	n/d	Łukta
114	01-38	-l	-00	ekosystem referencyjny	OL	80	2,35	n/d	Łukta
115	01-37	-d	-00	ekosystem referencyjny	LMB	75	2,23	n/d	Łukta
116	01-31	-h	-00	ekosystem referencyjny	LMB	150	1,02	n/d	Łukta
117	02-44	-m	-00	ekosystem referencyjny	OLJ	n/d	0,74	n/d	Łukta
118	02-80	-m	-00	ekosystem referencyjny	BMW	245	4,57	n/d	Łukta
119	02-80	-f	-00	ekosystem referencyjny	LMW	245	5,37	n/d	Łukta
120	02-129	-i	-00	ekosystem referencyjny	OL	120	1,10	n/d	Łukta

Sporządził:

17.05.2018r.

STARSZY SPECJALISTA SŁUŻBY LEŚNEJ
ds. ochrony przyrody

L.P.

mgr inż. Łukasz Paprocki

**Nadleśnictwo
Stare Jabłonki**

ul. Olsztynska 2, 14-133 Stare Jabłonki

tel.: +48 89 641 14 73, fax: +48 89 641 14 75

Regon: 510 229 100 410 000 000

Tabela nr 2. Formularz identyfikacyjny podmiotu biorącego udział w konsultacjach

Podmiot zgłaszający	
Imię i nazwisko osoby do kontaktu	
Telefon kontaktowy	
e-mail	

Arkusz w wersji edytowalnej do pobrania na stronie:

http://www.stare-jablonki.olsztyn.lasy.gov.pl/aktualnosci/-/asset_publisher/1M8a/content/konsultacje-spoeczne

**Nadleśnictwo
Stare Jabłonki**

ul. Olsztynska 2, 14-133 Stare Jabłonki
tel.: +48 89 641 14 73, fax: +48 89 641 14 75
Regon: 510544202, NIP: 7410006862

Tabela nr 3. Formularz konsultacyjny do propozycji powierzchni przedstawionych przez nadleśnictwo do konsultacji

Lp	Nadleśnictwo	Oddz./pododdz.	Kategoria HCVF lub ekosystem referencyjny	Uwaga, wniosek, zapytanie	Uzasadnienie (dotyczy wniosku, uwagi)
1	2	3	4	5	6

Arkusz w wersji edytowalnej do pobrania na stronie: http://www.stare-jablonki.olsztyn.lasy.gov.pl/aktualnosci/-/asset_publisher/1M8a/content/konsultacje-spoleczne

**Nadleśnictwo
Stare Jabłonki**

ul. Olsztyńska 2, 14-133 Stare Jabłonki

tel.: +48 89 641 14 73, fax: +48 89 641 14 75

Regon: 510544202, NIP: 7410006962

Tabela nr 4. Formularz konsultacyjny do nowych powierzchni nieujętych w propozycjach nadlesnictwa

Lp	Nadleśnictwo	Kategoria HCVF/ekosystem referencyjny	Wskazanie/opis obszaru, który wg Pani/Pana/Państwa powinien być objęty daną kategorią	Uzasadnienie
1	2	3	4	5

Arkusz w wersji edytowalnej do pobrania na stronie: http://www.stare-jablonki.olsztyn.lasy.gov.pl/aktualnosci/-/asset_publisher/1M8a/content/konsultacje-spoleczne

**Nadleśnictwo
Stare Jabłonki**

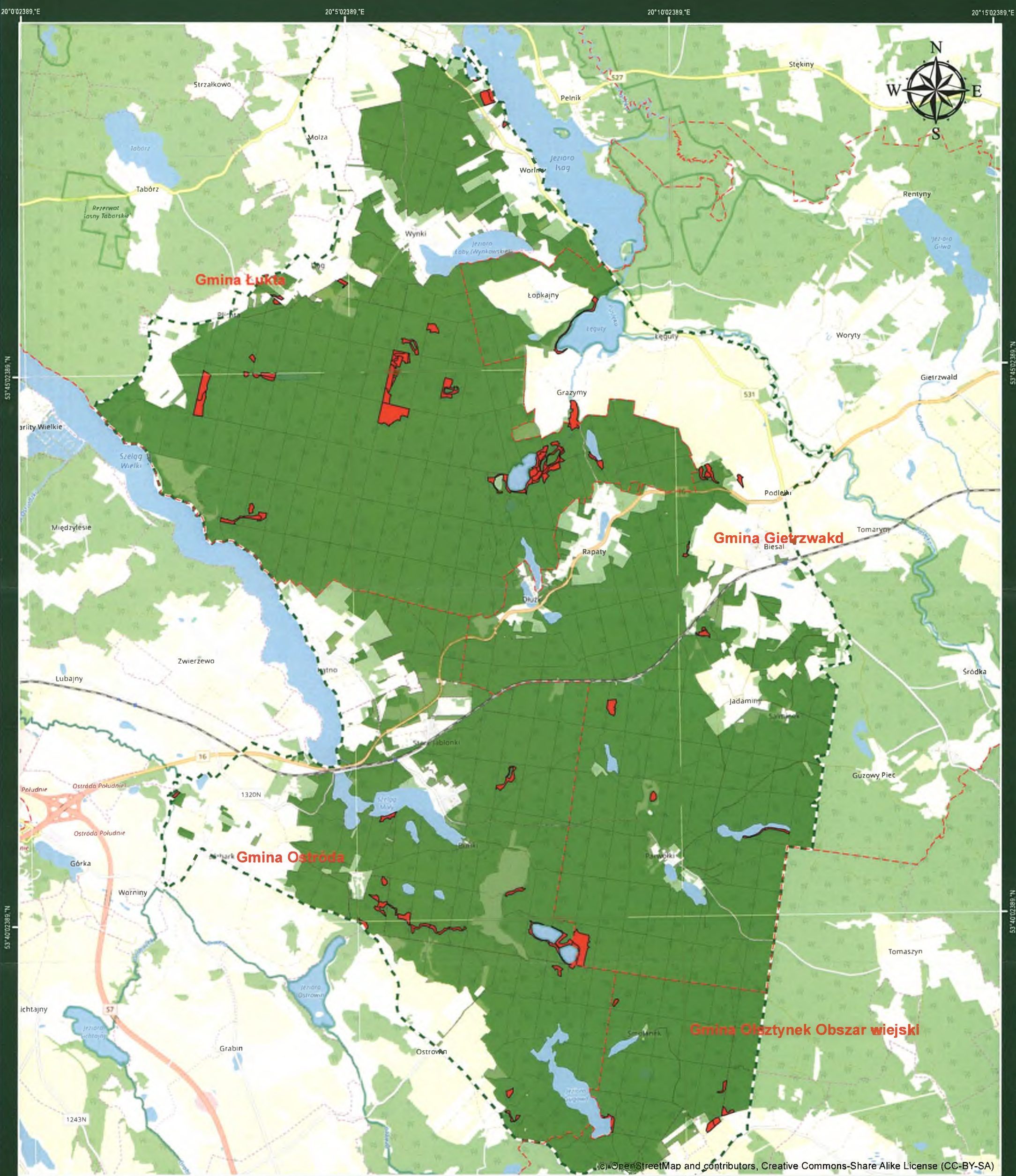
ul. Olsztyńska 2, 14-133 Stare Jabłonki
tel.: +48 89 641 14 73, fax: +48 89 641 14 75
Regon: 510544202, NIP: 7410006862

Tabela nr 5. Formularz konsultacyjny dotyczący sposobu rozpatrzenia wniesionych uwag

Lp	Wnioskodawca	Wskazanie nr formularza i nr uwagi do której nadleśnictwo się odnosi	Oddz./pododdz	Kategoria HCVF/ekosystem referencyjny	Sposób rozpatrzenia uwagi, wniosku, zapytania (opisowo)
1	2		3	4	5

Arkusze w wersji edytowalnej do pobrania na stronie: http://www.stare-jablonki.olsztyn.lasy.gov.pl/aktualnosci/-/asset_publisher/1M8a/content/konsultacje-spoleczne

MAPA EKOSYSTEMÓW REFERENCYJNYCH NADLEŚNICTWO STARE JABŁONKI RDLP OLSZTYN



© OpenStreetMap and contributors, Creative Commons-Share Alike License (CC-BY-SA)

Źródła:
Nadleśnictwo Stare Jabłonki (LMN)
@autorzy OpenStreetMap (openstreetmap.org)
licencja CC-BY-SA 2.0
Układ współrzędnych: PL-1992
Siatka: WGS 84
Stan aktualności: 16.05.2019

- ekosystemy referencyjne
- granice gmin
- granice nadleśnictwa
- grunty w zarządzie LP

km

MAPA LASÓW O SZCZEGÓLNYCH WALORACH PRZYRODNICZYCH - HCVF KATEGORII 6
LASY KLUCZOWE DLA TOŻSAMOŚCI KULTUROWEJ LOKALNYCH SPOŁECZNOŚCI
NADLEŚNICTWO STARE JABŁONKI
RDLP OLSZTYN



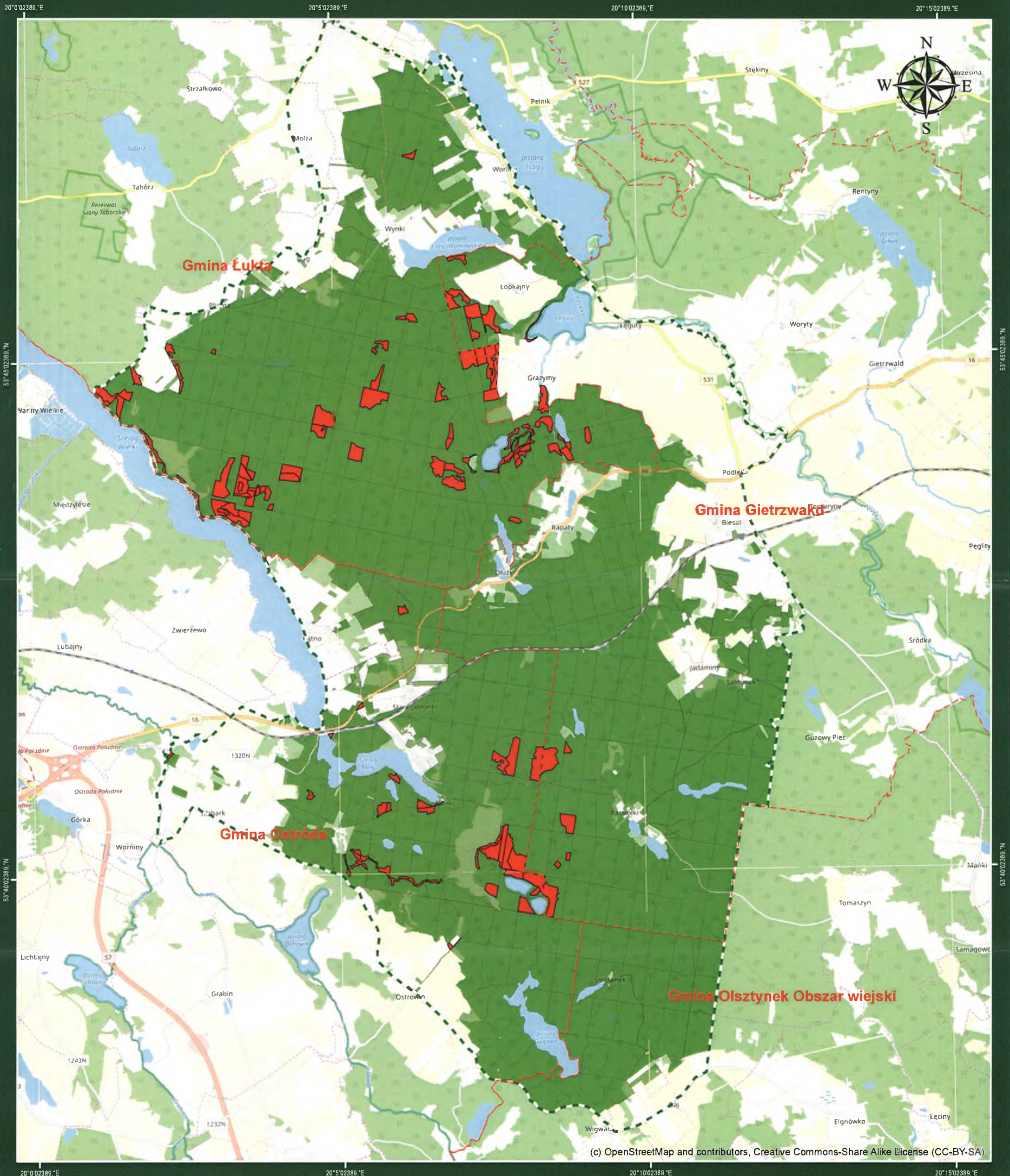
Źródła:
Nadleśnictwo Stare Jablonki (LMN)
@autorzy OpenStreetMap (openstreetmap.org)
licencja CC-BY-SA 2.0
Układ współrzędnych: PL-1992
Siatka: WGS 84
Stan aktualności: 16.05.2019

- HCVF 6
- granice gmin
- granice nadleśnictwa
- grunty w zarządzie LP

(c) OpenStreetMap and contributors, Creative Commons-Share Alike License (CC-BY-SA)

20°10'02.389" E

MAPA LASÓW O SZCZEGÓLNYCH WALORACH PRZYRODNICZYCH - HCVF KATEGORII 3.2
 EKOSYSTEMY RZADKIE I ZAGROŻONE W SKALI EUROPY
 NADLEŚNICTWO STARE JABŁONKI
 RDLP OLSZTYN



(c) OpenStreetMap and contributors, Creative Commons-Share Alike License (CC-BY-SA)

Źródła:
 Nadleśnictwo Stare Jabłonki (LMN)
 @autorzy OpenStreetMap (openstreetmap.org)
 licencja CC-BY-SA 2.0
 Układ współrzędnych: PL-1992
 Siatka: WGS 84
 Stan aktualności: 16.05.2019

- HCVF 3.2
- granice gmin
- granice nadleśnictwa
- grunty w zarządzie LP

km

MAPA LASÓW O SZCZEGÓLNYCH WALORACH PRZYRODNICZYCH - HCVF KATEGORII 3.1 EKOSYSTEMY SKRAJNIE RZADKIE I GINĄCE, MARGINALNE Z PUNKTU WIDZENIA GOSP. LEŚNEJ NADLEŚNICTWO STARE JABŁONKI RDLP OLSZTYN



(c) OpenStreetMap and contributors, Creative Commons-Share Alike License (CC-BY-SA)

Źródła:
Nadleśnictwo Stare Jablonki (LMN)
@autorzy OpenStreetMap (openstreetmap.org)
licencja CC-BY-SA 2.0
Układ współrzędnych: PL-1992
Siatka: WGS 84
Stan aktualności: 16.05.2019

- HCVF 3.1
- granice gmin
- granice nadleśnictwa
- grunty w zarządzie LP

