

Nr egzemplarza 1

TEMAT OPRACOWANIA:

PROJEKT STAŁEJ ORGANIZACJI RUCHU

ZMIANA NAWIERZCHNI DROGI GMINNEJ W MIEJSCOWOŚCI ŁUKTA (UL. KOŚCIELNA)

INWESTOR: **GMINA ŁUKTA
 UL. MAZURSKA 2, 14-105 ŁUKTA**

ADRES BUDOWY: **GMINA ŁUKTA, OBRĘB 0007 ŁUKTA, UL. KOŚCIELNA,
 DZ.NR 55/1, 49/10, 397, 48/8, 48/9, 48/10, 48/6, 396/1**

KATEGORIA OBIEKTU: **XXV**

BRANŻA: **DROGOWA**

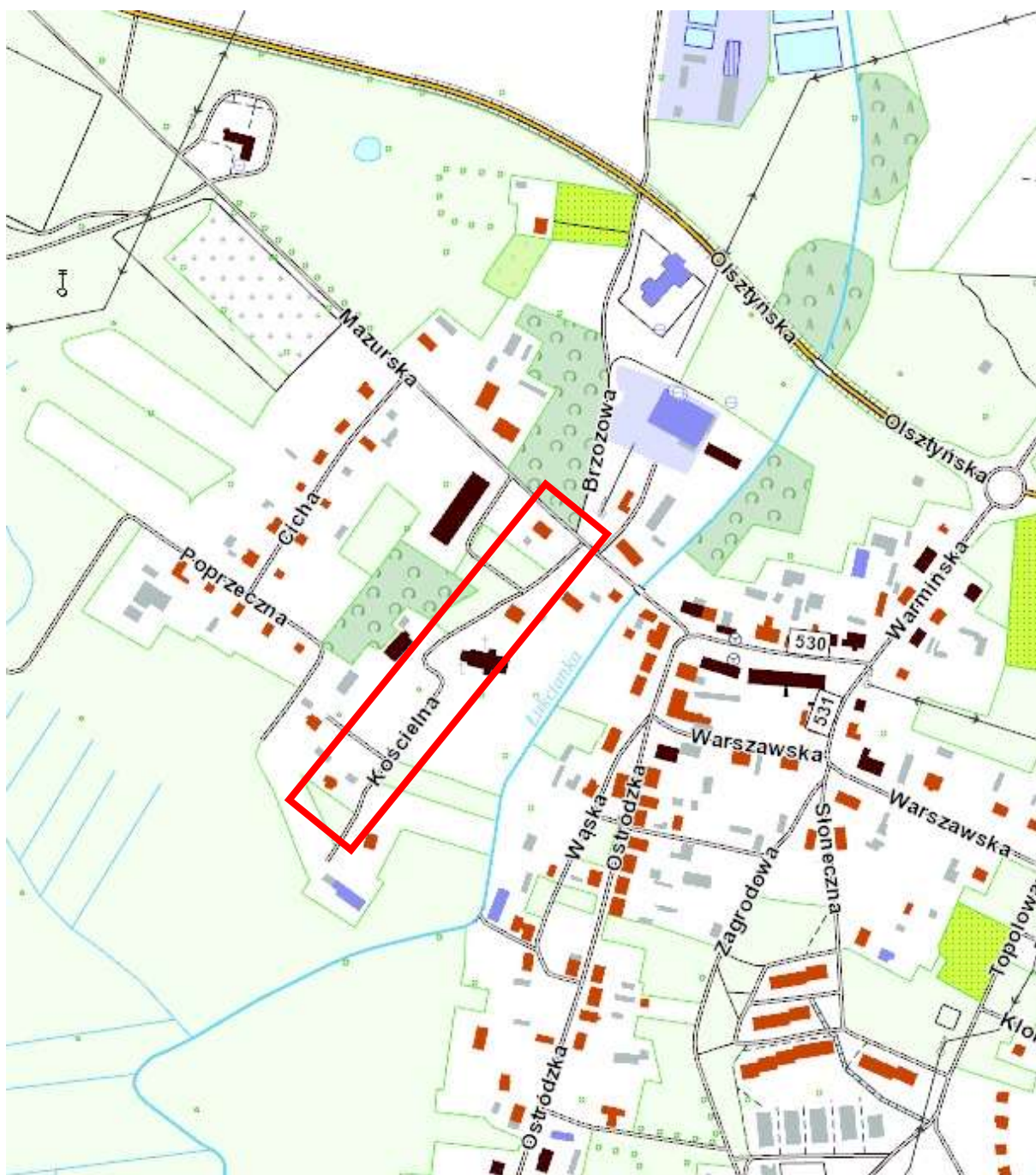
OPRACOWAŁ:
MACIEJ CZECHOWSKI

PODPIS:

WŁAŚCICIEL FIRMY:
PAULINA KUKŁA

PODPIS:

DATA OPRACOWANIA: GDYNIA, KWIECIEŃ 2017



Zakres opracowania 

ORIENTACJA

Zmiana nawierzchni drogi gminnej w miejscowości Łukta (ul. Kościelna)

Opis do projektu stałej organizacji ruchu

OBIEKT:	Zmiana nawierzchni drogi gminnej w miejscowości Łukta (ul. Kościelna)
ADRES INWESTYCJI:	Gmina Łukta, obręb 0007 Łukta, ul. Kościelna, dz. nr 55/1, 49/10, 397, 48/8, 48/9, 48/10, 48/6, 396/1
INWESTOR:	Gmina Łukta, ul. Mazurska 2, 14-105 Łukta
BRANŻA:	Drogowa

1. Podstawa opracowania

- Rozporządzenie Ministra Infrastruktury z dnia 3 lipca 2003r. w sprawie szczegółowych warunków technicznych dla znaków i sygnałów drogowych oraz urządzeń bezpieczeństwa ruchu drogowego i warunków ich umieszczania na drogach (Dz.U. 2003 nr 220 poz. 2181 z późn. zm)
- Rozporządzenie Ministra Infrastruktury z dnia 23 września 2003 r. w sprawie szczegółowych warunków zarządzania ruchem na drogach oraz wykonywania nadzoru nad tym zarządzaniem (Dz. U. 2003 nr 177 poz. 1729) oraz Rozporządzenie Ministra Infrastruktury i Budownictwa z dnia 18 lutego 2016r. zmieniające rozporządzenie w sprawie szczegółowych warunków zarządzania ruchem na drogach oraz wykonywania nadzoru nad tym zarządzaniem (Dz. U. z 2016r., poz.314)
- Rozporządzenie Ministrów Infrastruktury oraz Spraw Wewnętrznych i Administracji z dnia 31 lipca 2002 r. w sprawie znaków i sygnałów drogowych (Dz.U. 2002 nr 170 poz.1393 z późn. zm)
- Ustawa z dnia 20 czerwca 1997r. Prawo o ruchu drogowym (Dz.U. 2017 poz. 128)
- Ustawa z dnia 21 marca 1985 r. o drogach publicznych (Dz. U. 2016 poz. 1440)
- Inwentaryzacja istniejącego oznakowania i układu drogowego wykonana dla potrzeb niniejszego opracowania

2. Zakres opracowania

Opracowanie swym zakresem obejmuje projektowane oznakowanie pionowe w ramach inwestycji realizowanej przez Gminę Łukta - „**Zmiana nawierzchni drogi gminnej w miejscowości Łukta (ul. Kościelna)**”.

3. Stan istniejący

Przedmiotowy układ drogowy podlegający opracowaniu zlokalizowany jest na obszarze zabudowanym. Teren objęty opracowaniem dotyczy ul. Kościelnej oraz skrzyżowania ul. Kościelnej i ul. Brzozowej z ul. Mazurską. Włączenie ul. Kościelnej i ul. Brzozowej do ul. Mazurskiej służyć będzie obsłudze komunikacyjnej terenów zabudowy mieszkaniowej, obiektów użyteczności publicznej i zakładów pracy, które zlokalizowane są w sąsiedztwie tych dróg. Obecnie ul. Kościelna i ul. Brzozowa mają nawierzchnię utwardzoną nieulepszoną, zaś ul. Mazurska posiada nawierzchnię bitumiczną.

- ul. Kościelna – droga gminna Nr 152020N, droga po zrealizowaniu inwestycji będzie miała nawierzchnię bitumiczną, kategoria obciążenia ruchem – KR1
- ul. Mazurska – droga gminna Nr 152026N o nawierzchni bitumicznej, kategoria obciążenia ruchem – KR1
- ul. Brzozowa– droga gminna Nr 152017N o nawierzchni utwardzonej nieulepszonej

4. Stan projektowany

4.1 Elementy bezpieczeństwa ruchu

Nie występują.

4.2 Oznakowanie pionowe

Całość oznakowania swoją ilością oraz charakterystyką będzie poprawiało bezpieczeństwo ruchu kołowego oraz pieszego.

Projekt obejmuje oznakowanie całego obszaru objętego projektem. Przy wykonywaniu projektowanych elementów oznakowania należy przestrzegać następujących zasad:

- Wszystkie znaki drogowe pionowe wykonać należy jako odblaskowe stosując dla nich jednolite materiały zapewniające jednorodność ich czytania przez uczestników ruchu. Znaki wykonać należy jako znaki „średnie” pokryte folią odblaskową II generacji.
- Kształty znaków drogowych powinny odpowiadać warunkom podanym rozporządzeniu Ministra Infrastruktury z dnia 3 lipca 2003r. w sprawie szczegółowych warunków technicznych dla znaków i sygnałów drogowych oraz urządzeń bezpieczeństwa ruchu drogowego i warunków ich umieszczania na drogach (Dz. U. 2003 nr 220 poz. 2181)

Projektowane oznakowanie pionowe :

- a) A-7 szt. 2
- b) D-1 szt. 2
- c) A-12a szt. 1
- d) U-18a szt. 1

4.3 Oznakowanie poziome

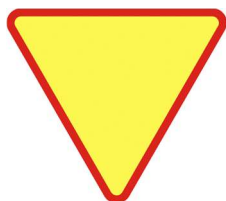
Nie występuje.

5. Termin wprowadzenia nowej stałej organizacji ruchu: Lipiec 2017

UWAGA! Oznakowanie rozmieścić według rysunków zawartych w opracowaniu.

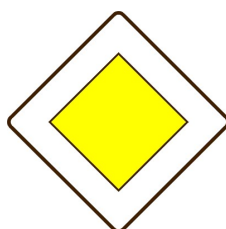
Opracował:

ZESTAWIENIE OZNAKOWANIA PROJEKTOWANEGO



A-7

szt. 2



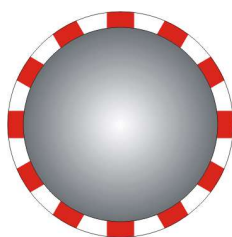
D-1

szt. 2



A-12a

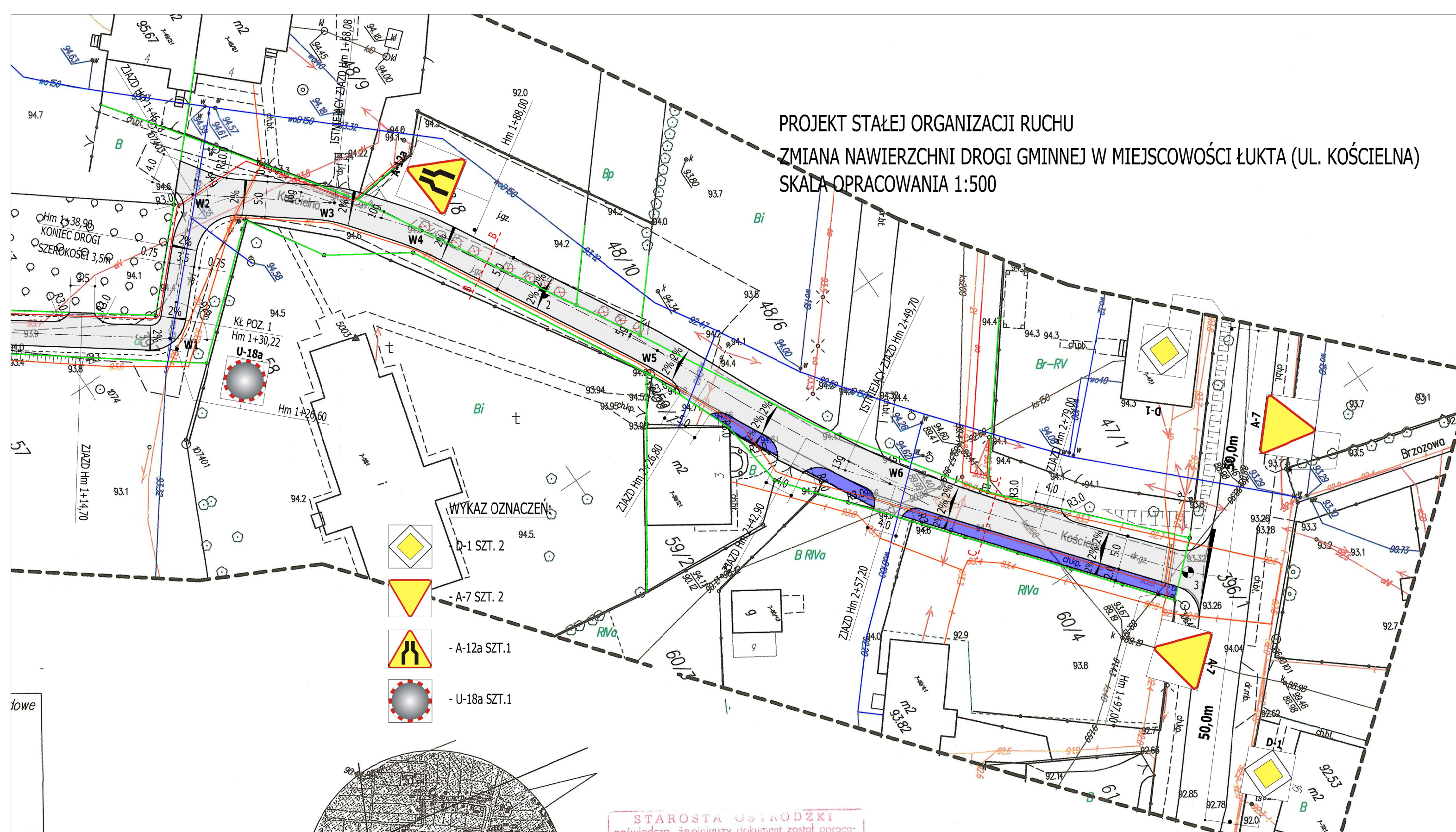
szt. 1

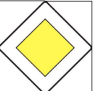
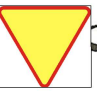

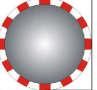


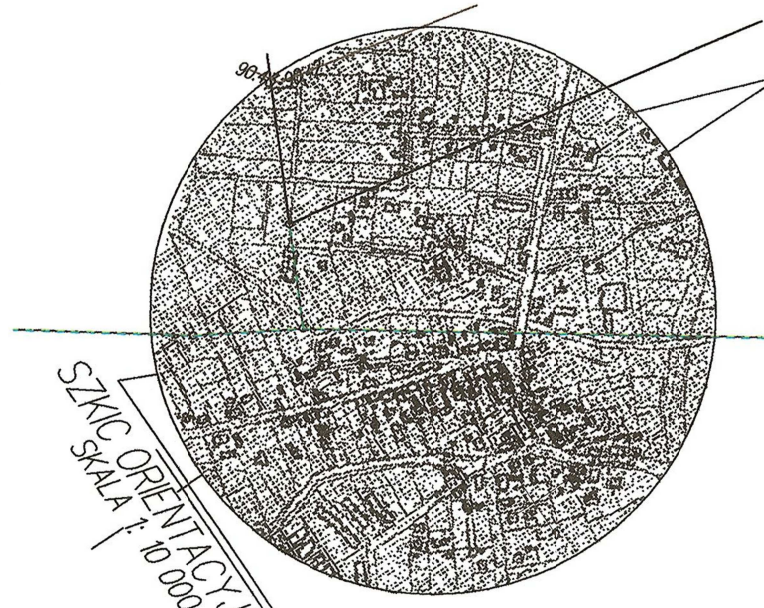
U-18a

szt. 1

PROJEKT STAŁEJ ORGANIZACJI RUCHU
 ZMIANA NAWIERZCHNI DROGI GMINNEJ W MIEJSCOWOŚCI ŁUKTA (UL. KOŚCIELNA)
 SKALA OPRACOWANIA 1:500



- WYKAZ OZNACZEŃ:
-  D-1 SZT. 2
 -  - A-7 SZT. 2
 -  - A-12a SZT.1
 -  - U-18a SZT.1



STAROSTA OŚRODKI
 poświadczam, że niniejszy dokument został opracowany w wyniku prac geodezyjnych i kartograficznych, których rezultaty zawiera operat techniczny wpisany do ewidencji materiałów państwowego zasobu geodezyjnego i kartograficznego
 Identyfikator ewidencyjny materiału zasobu operatu technicznego
 P 2815 2016 177
 Data wpisania operatu technicznego do ewidencji materiałów zasobu
 2016-07-19
 Podpis: 2016-02-29 Z up. S.T.A. WOŚTY

Bartosz Pielak
 STARY GEODETA
 WYDZIAŁU GEODEZJI I KARTOGRAFII

ARIGOLD PAULINA KUKLA UL. ŚWIĘTOJĄNSKA 92-94c/4, 81-384 ŁUKTA TEL: 733-460-745, FAX: (58) 727-97-36, e-mail: biuro@arigold.pl	
TEMAT OPRACOWANIA: ZMIANA NAWIERZCHNI DROGI GMINNEJ W MIEJSCOWOŚCI ŁUKTA (UL. KOŚCIELNA)	PROJEKTANT: MACIEJ CZECHOWSKI
RYSUNEK: PROJEKT STAŁEJ ORGANIZACJI RUCHU	WŁAŚCICIEL FIRMY: PAULINA KUKLA
INWESTOR: GMINA ŁUKTA, UL. MAZURSKA 2, 14-105 ŁUKTA	KWIECIEŃ 2017
Skala: 1:500	Nr rys. 1